

Démographie de la Corse et projection de population

Méthode et résultats

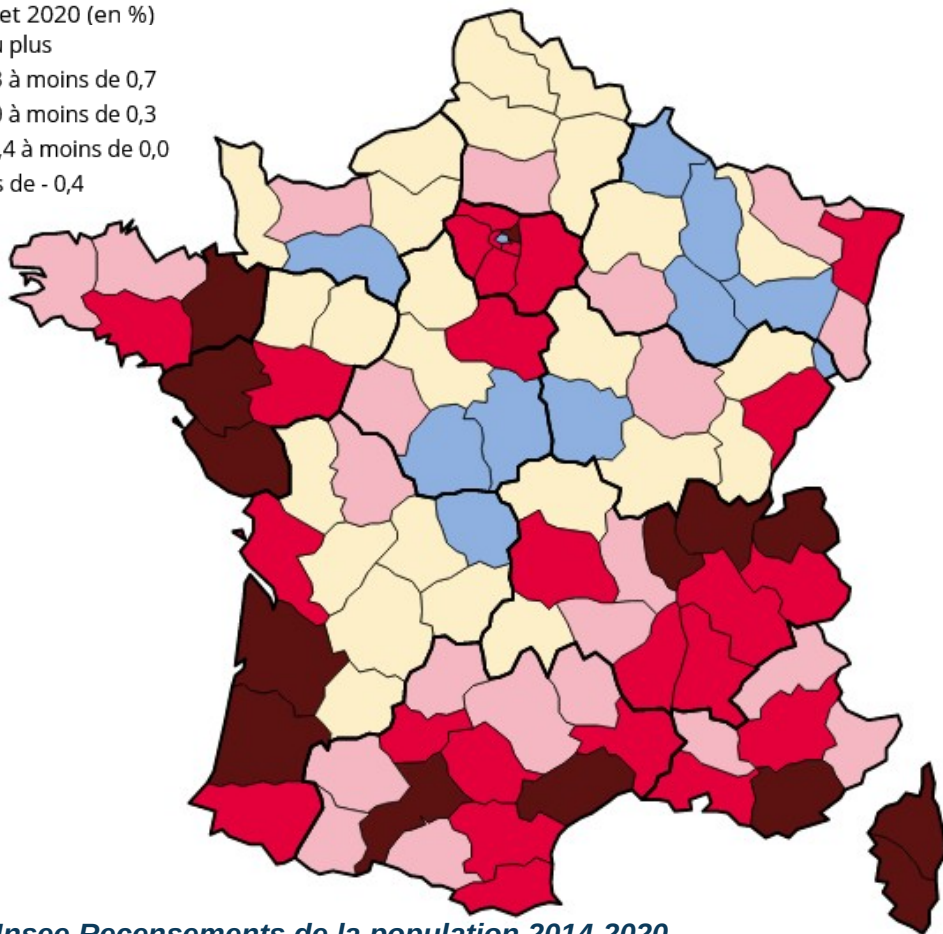


25 JUILLET 2023 - CORSICA PRUSPETTIVA 2050

01 LA POPULATION DE LA CORSE

Taux de variation annuel moyen de la population
entre 2014 et 2020 (en %)

- 0,7 ou plus
- de 0,3 à moins de 0,7
- de 0,0 à moins de 0,3
- de - 0,4 à moins de 0,0
- moins de - 0,4



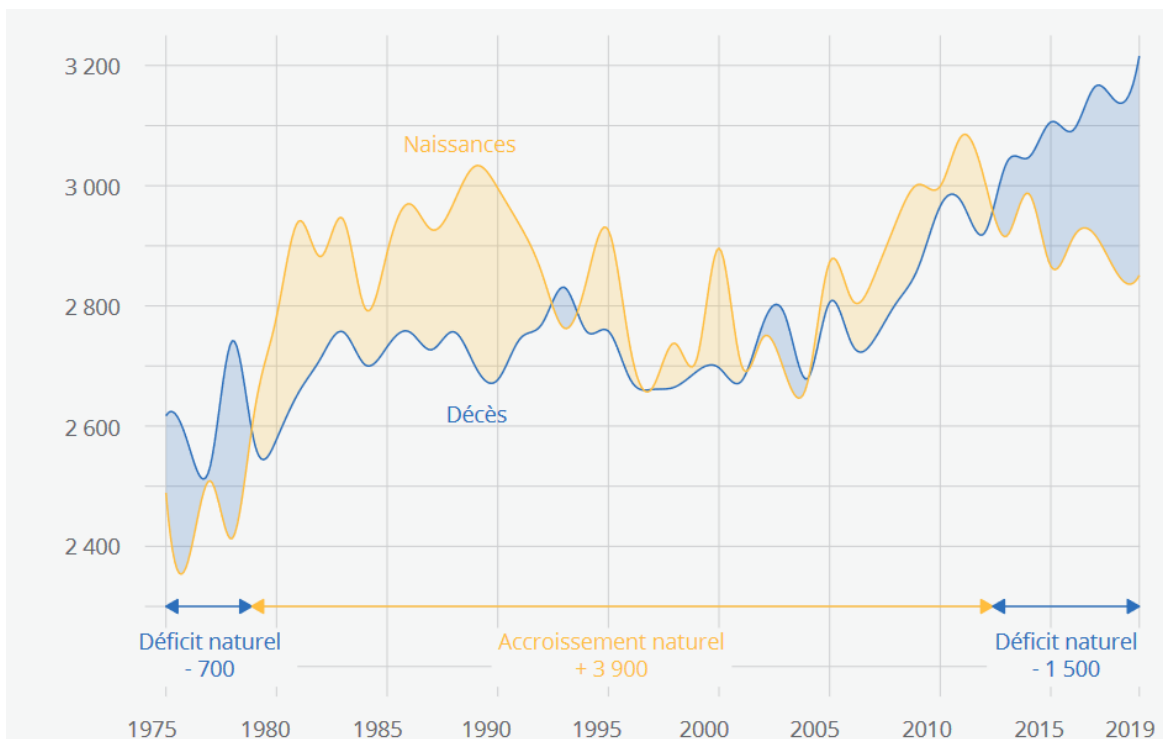
343 700

habitants en Corse

1 %

de croissance annuelle
moyenne entre 2014 et 2020

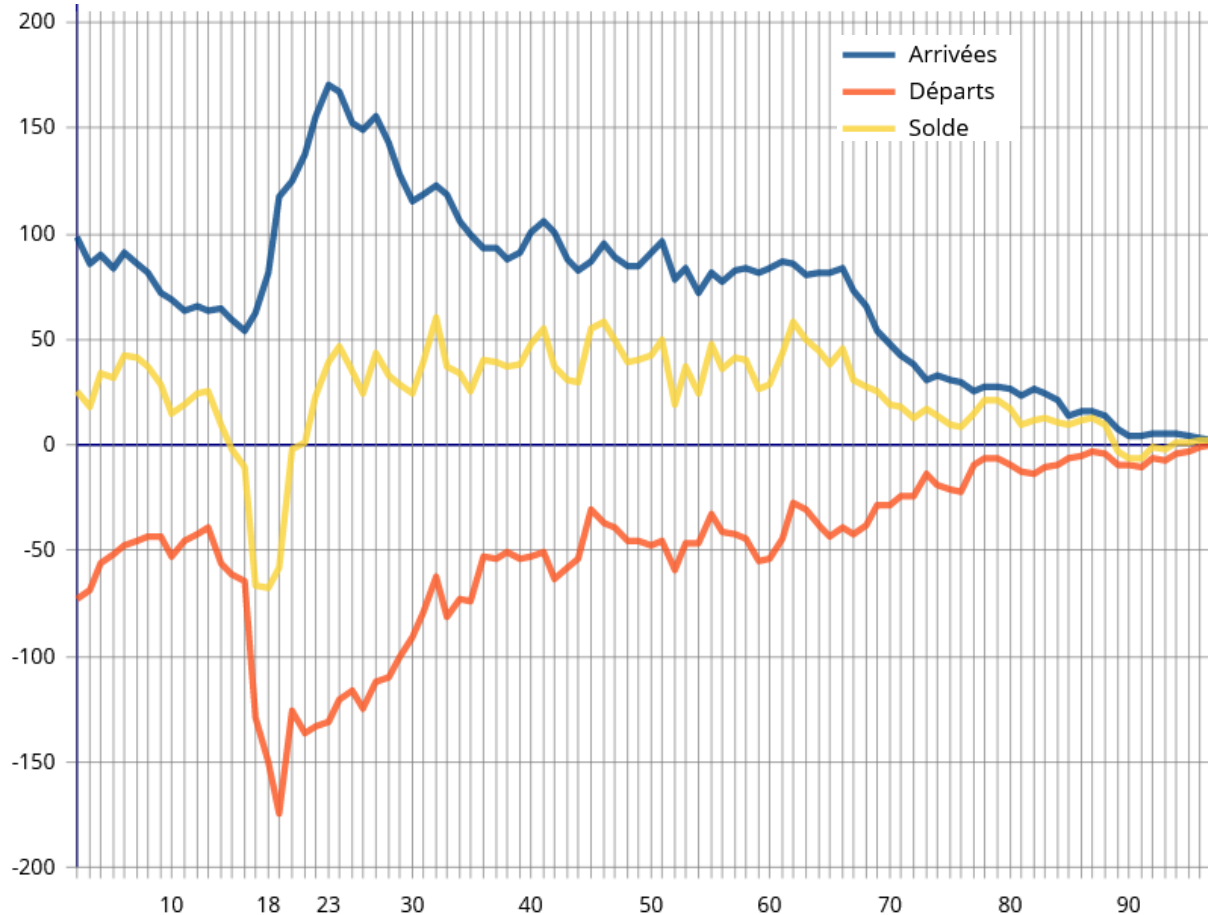
Évolution du solde naturel en Corse de 1975 à 2019



Source : Insee, estimations de population et statistiques de l'état civil

**Un solde naturel négatif
depuis 2013 donc**

**une croissance
exclusivement portée par
les migrations**



En 2020,
7 700 arrivées et
4 800 départs

soit 2 900 habitants
en plus sur un an.

02 L'OUTIL DE PROJECTION « OMPHALE 2022 »

Outil
Méthodologique de
Projection
d'**H**abitants,
d'**A**ctifs,
de **L**ogement et
d'**E**lèves

POURQUOI ?

Donner un éclairage de l'évolution future de la population d'une zone géographique

Fournir des éléments de cadrage pour les études prospectives des acteurs locaux

Point de départ : **2018**

Projeter dans le temps

- les naissances
- les décès
- les migrations

Ligne d'arrivée : **2070**



Le Recensement :

Population par commune, sexe et âge

Flux par commune de résidence, commune de résidence antérieure, sexe et âge

L'État Civil

Naissances par commune et âge de la mère

Décès par commune, sexe et âge

Les projections nationales (et régionalisation)

Hypothèses sur le solde migratoire avec l'étranger

Hypothèses d'évolution des composantes démographiques

Composantes	Hypothèse centrale	Hypothèse basse	Hypothèse haute
Fécondité	Baisse de l'ICF parallèle à la tendance centrale de la DSDS : 1,87 à 1,8 de 2018 à 2023 puis constance jusqu'en 2070	Baisse de l'ICF parallèle à la tendance basse de la DSDS : 1,87 à 1,6 de 2018 à 2030 puis constance jusqu'en 2070	Hausse de l'ICF parallèle à la tendance haute de la DSDS : 1,87 à 2 de 2018 à 2030 puis constance jusqu'en 2070
Espérance de vie	Gains d'espérance de vie parallèle à la tendance centrale France entière de la DSDS : EDV Femmes 85,4 ans en 2018 et 90 ans en 2070. EDV Hommes : 79,5 ans en 2018 et 87,5 ans en 2070	Gains d'espérance de vie parallèle à la tendance basse France entière de la DSDS : EDV Femmes 85,4 ans en 2018 et 86,5 ans en 2070. EDV Hommes : 79,5 ans en 2018 et 84,0 ans en 2070	Gains d'espérance de vie parallèle à la tendance haute France entière de la DSDS : EDV Femmes 85,4 ans en 2018 et 93,5 ans en 2070. EDV Hommes : 79,5 ans en 2018 et 91,0 ans en 2070
Migrations avec l'étranger	France entière : + 87 000 par an jusqu'en 2020 Puis +70 000 par an jusqu'en 2070	France entière : + 87 000 par an jusqu'en 2020 Puis +20 000 par an jusqu'en 2070	France entière : + 87 000 par an jusqu'en 2020 Puis +120 000 par an jusqu'en 2070

**Une Projection
n'est pas une
prévision !**

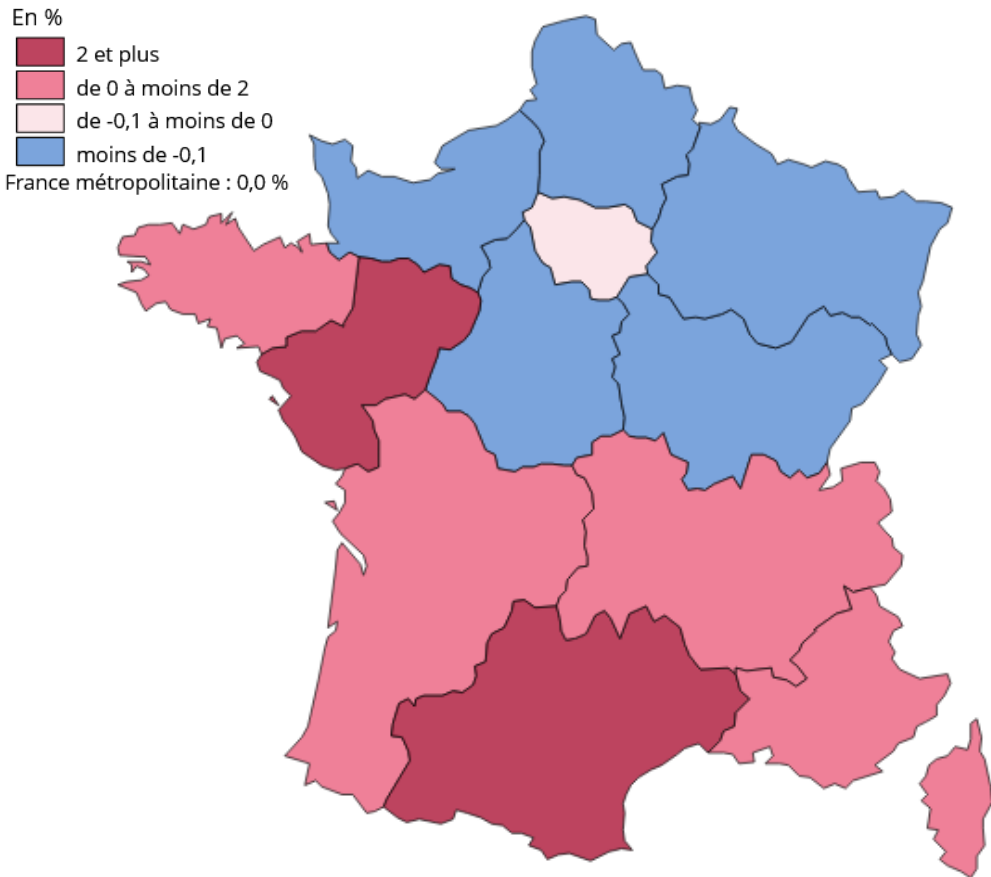
**Omphale ne prédit
pas l'avenir !**



02

PROJECTION À L'HORIZON 2070

Évolution annuelle moyenne de la population entre 2018 et 2070

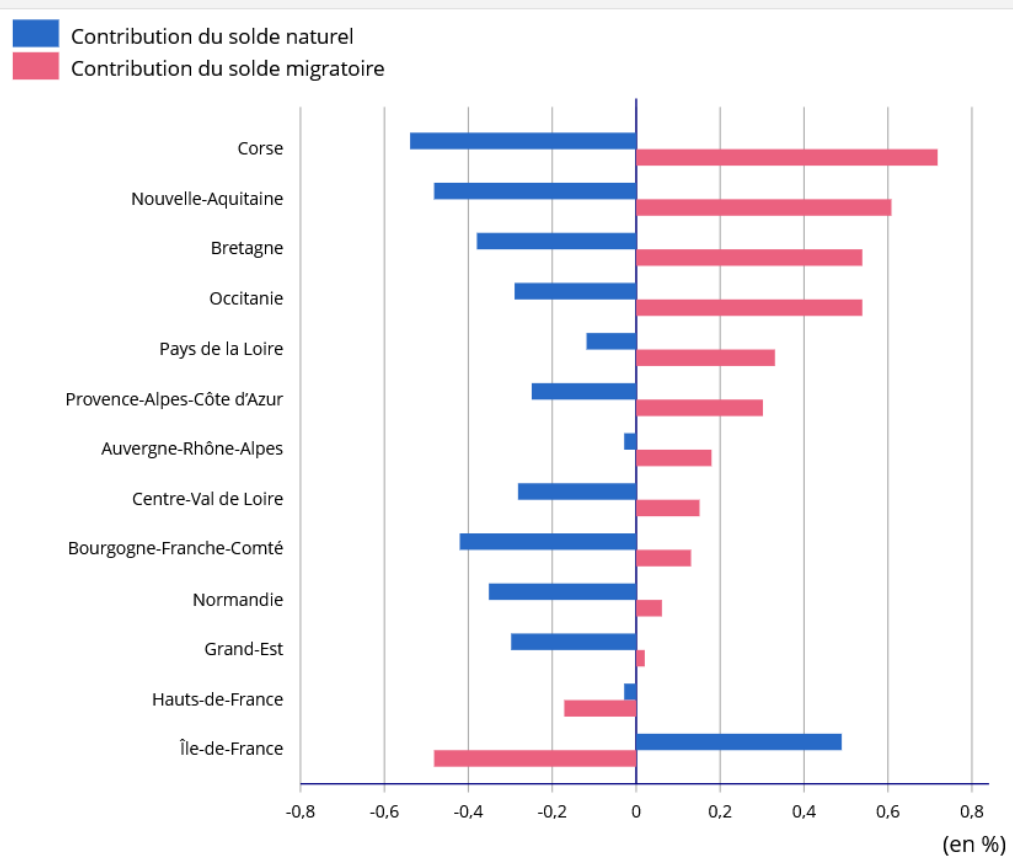


371 000

habitants en 2070

**soit 0,18 % de
croissance annuelle
moyenne**

Figure 2 – Contribution des soldes naturel et migratoire à la croissance de la population entre 2018 et 2070



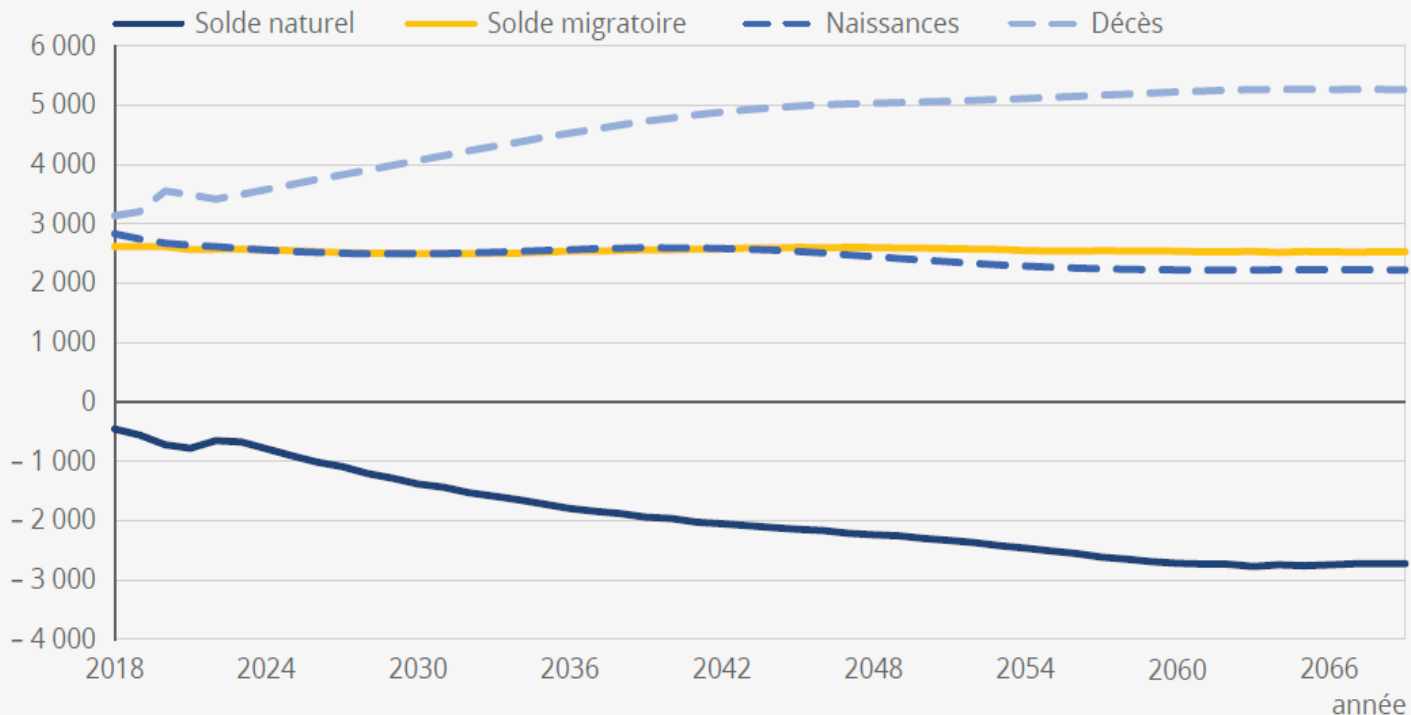
Source : Insee, Omphale 2022, scénario central.

Première région :

- pour la contribution du solde migratoire à la croissance: **0,72 %**

- pour la contribution négative du solde naturel : **-0,54 %**

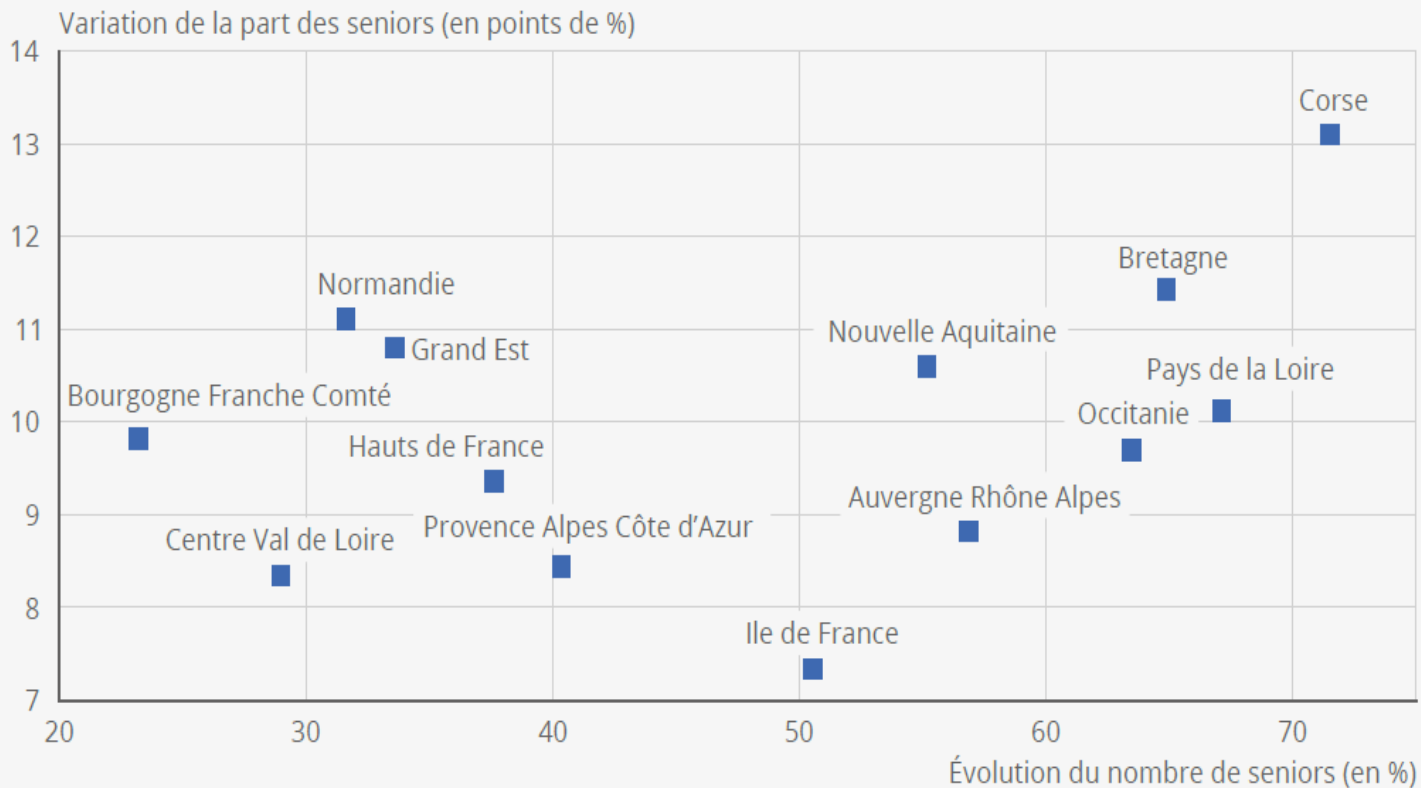
Évolution des soldes naturel et migratoire en Corse entre 2018 et 2070



Source : Insee, Omphale 2022, scénario central.

**Baisse des naissances
+ Hausse des décès
= ralentissement de la
croissance**

Évolution des seniors dans les régions métropolitaines entre 2018 et 2070

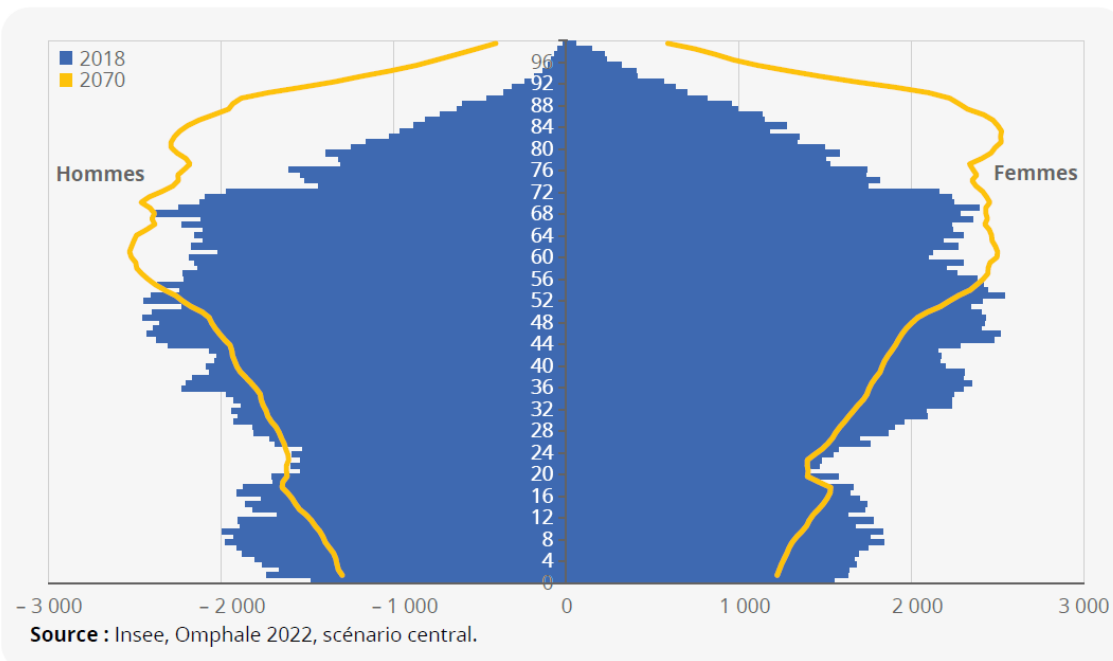


Source : Insee, Omphale 2022, scénario central.

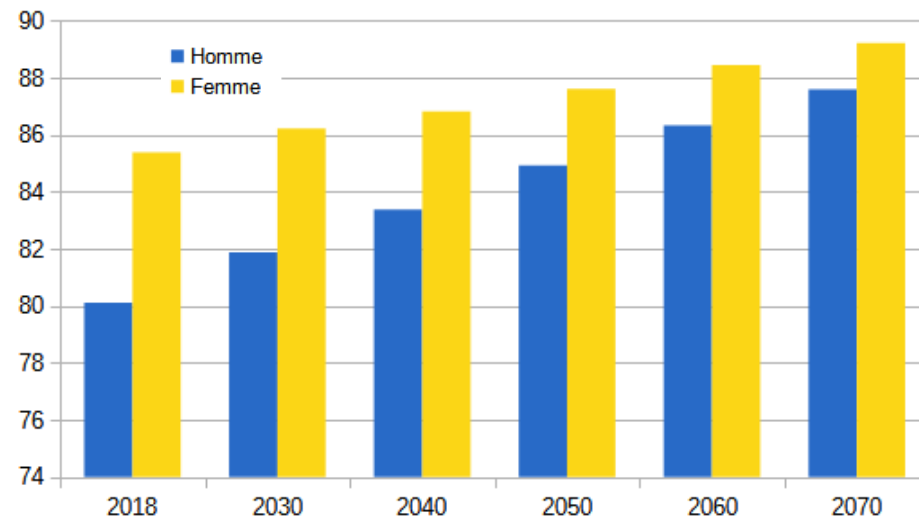
Les plus de 65 ans :
2018 : 78 500
2070 : 134 600

En 2070 moins d'un habitant sur deux en âge de travailler

Pyramides des âges des habitants de la Corse en 2018 et 2070



Espérance de vie en Corse



Un équilibre Femmes/Hommes du fait de l'évolution de l'espérance de vie

► 7. Valeur des différents scénarios pour la population en Corse en 2070

	Situation au 1 ^{er} janvier 2018	2070				
		Hypothèse centrale	Hypothèse population haute	Hypothèse population basse	Hypothèse population jeune	Hypothèse population âgée
Population	338 560	370 964	418 306	327 018	386 076	358 683
Indice conjoncturel de fécondité	1,5	1,4	1,6	1,3	1,6	1,3
Espérance de vie à la naissance des femmes	85,4	89,2	91,5	83,3	86,3	91,5
Espérance de vie à la naissance des hommes	80,1	87,6	90,2	84,5	84,5	90,2
Valeur du solde migratoire	2 620	2 533	2 995	2 116	2 881	2 222

Source : Insee, Omphale 2022, scénario central.

Retrouvez-nous sur

[insee.fr](https://www.insee.fr)



Antonin BRETEL

Chef du Service Études et Diffusion

Insee Corse

04-95-23-54-58

antonin.bretel@insee.fr

25 JUILLET 2023 - CORSICA PRUSPETTIVA 2050