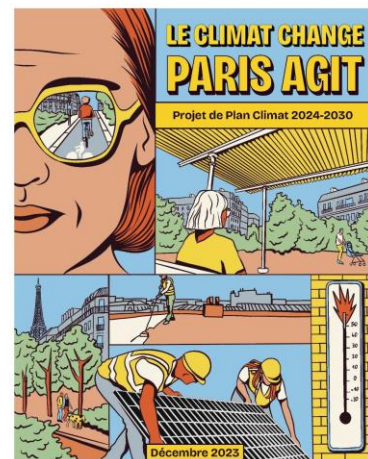
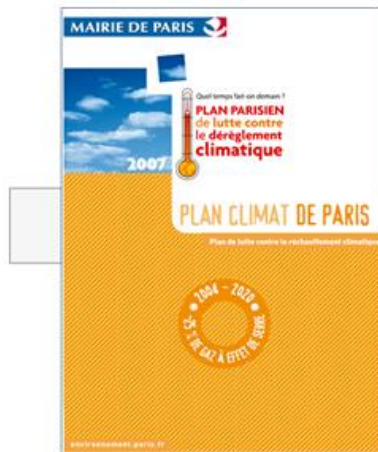




DIRECTION
DE LA TRANSITION
ÉCOLOGIQUE
ET DU CLIMAT

Adapter la Ville

Plan Climat de Paris – 16 ans d'actions



Une politique de lutte contre le changement climatique pour



Réduire (*atténuer*)

les émissions de gaz à effet de serre &
les polluants atmosphériques

Adapter
le territoire face aux aléas futurs

Les grands objectifs du nouveau Plan climat

LES OBJECTIFS DE PARIS D'ICI 2030

par rapport à 2004



-40 %

d'empreinte carbone
du territoire



-50 %

d'émissions
locales de gaz
à effet de serre

45 %

d'énergies
renouvelables



dont
10 %
produites
localement



-35 %

dE consommations énergétiques

LES OBJECTIFS DE PARIS D'ICI 2050

par rapport à 2004



-80 %

d'empreinte carbone
du territoire



-100 %

d'émissions
locales de gaz
à effet de serre

100 %

d'énergies
renouvelables



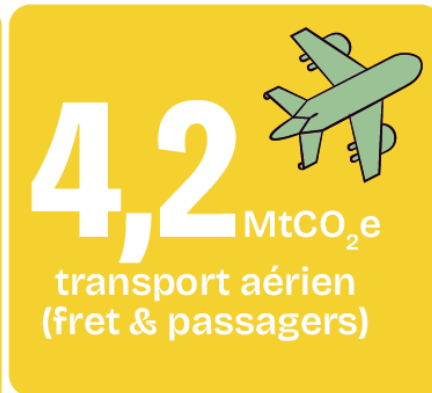
dont
20 %
produites
localement



-50 %

dE consommations énergétiques

L'empreinte carbone de Paris



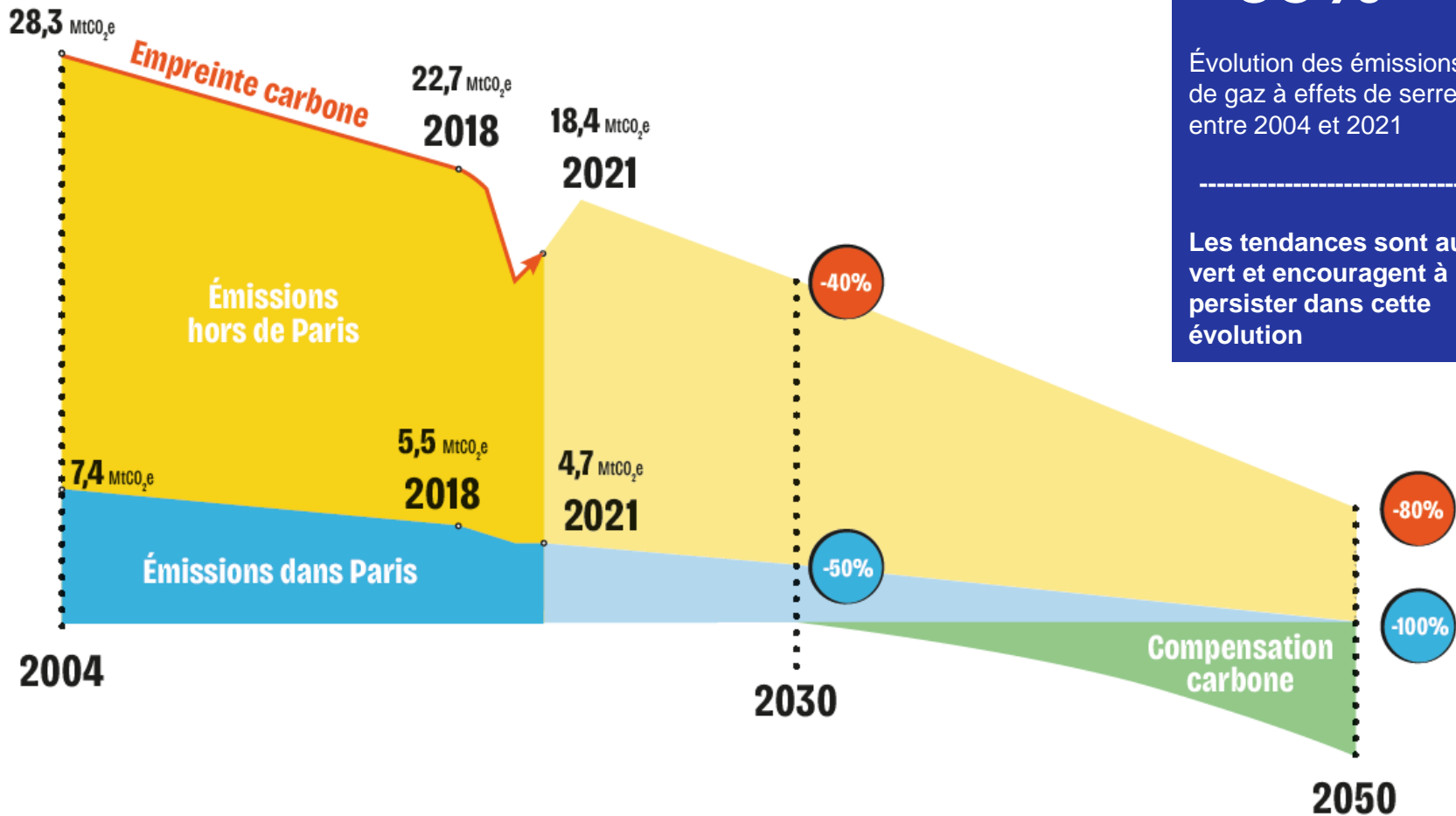
-35 %
d'émissions
globales
par rapport
à 2004

Émissions dans Paris

Émissions hors de Paris



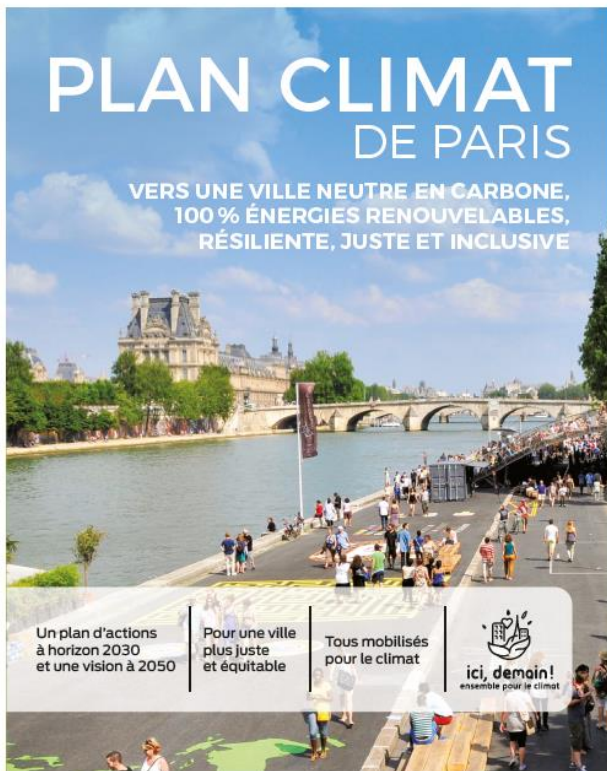
Vers la neutralité carbone de Paris



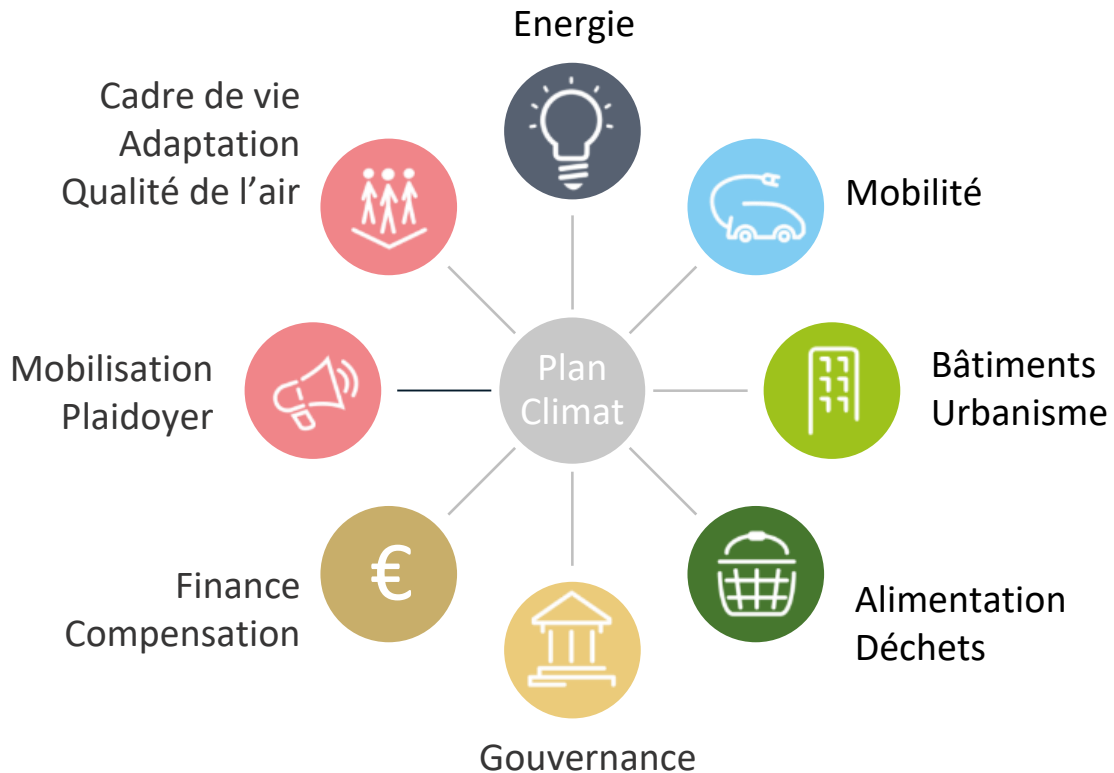
- 35%

Évolution des émissions de gaz à effets de serre entre 2004 et 2021

Les tendances sont au vert et encouragent à persister dans cette évolution



Une action globale, un projet de société



ALIMENTATION, un enjeu parisien aussi

1^{ÈRE} VILLE FRANÇAISE

EN DENSITÉ DE COMMERCES

7 200

COMMERCES ALIMENTAIRES DONT

6 200

COMMERCES DE BOUCHE
INDÉPENDANTS



8

MILLIONS DE REPAS
SERVIS PAR JOUR



2^E VILLE FRANÇAISE

EN DENSITÉ DE RESTAURANTS

13 800

RESTAURANTS



RÉGIME «TYPE» D'UN PARISIEN

QUE MANGE
LE PARISIEN
AU COURS DE
SA JOURNÉE ?



PART
DU BUDGET
ALIMENTAIRE

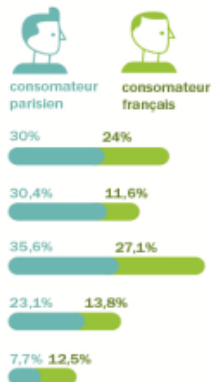
pour l'alimentation
hors domicile

en hypermarché

en supermarché

en magasin spécialisé

en hard-discount





MAIRIE DE PARIS

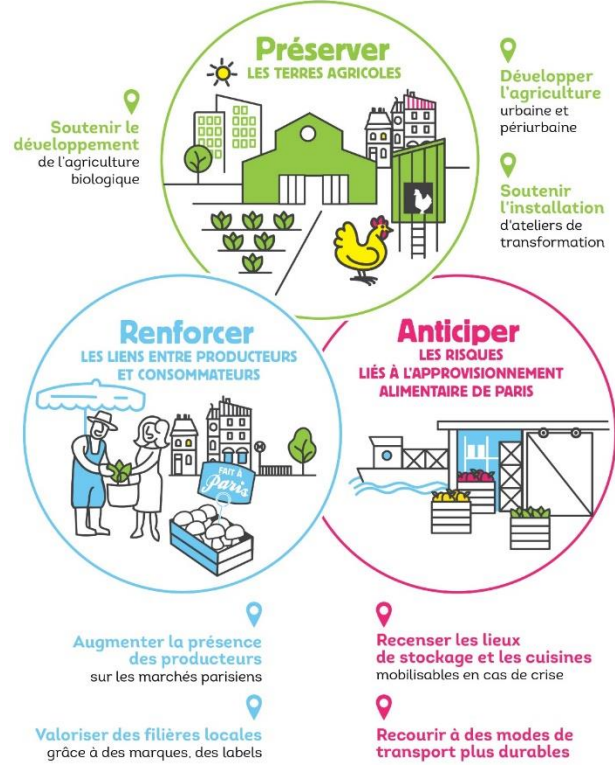


**PARIS BIEN
DANS SON
ASSIETTE**
VERS UNE ALIMENTATION
DURABLE, INCLUSIVE, RESILIENTE

STRATÉGIE DE PARIS POUR UNE ALIMENTATION DURABLE

LE CHOIX DES ALIMENTS QUE NOUS PRODUISONS ET CONSUMONS, LE LIEU D’OÙ ILS PROVIENNENT, LES PRATIQUES DE PRODUCTION, DE TRANSFORMATION ET DE DISTRIBUTION INFLUENT CONSIDÉRABLEMENT SUR L’ÉTAT DE LA PLANÈTE, DE NOTRE ENVIRONNEMENT, DE NOTRE SANTÉ ET SUR LES LIENS SOCIAUX QUI NOUS UNISSENT.

PARIS AGIT POUR UNE ALIMENTATION LOCALE



Reconnecter la Ville avec son bassin rural



100% d'EnR

dans la consommation du territoire
dont 20% produites localement



**VERS UNE ALIMENTATION
DURABLE, INCLUSIVE, RÉSilIENTE**

**50% alimentation
issue du Bassin Parisien
en 2030**

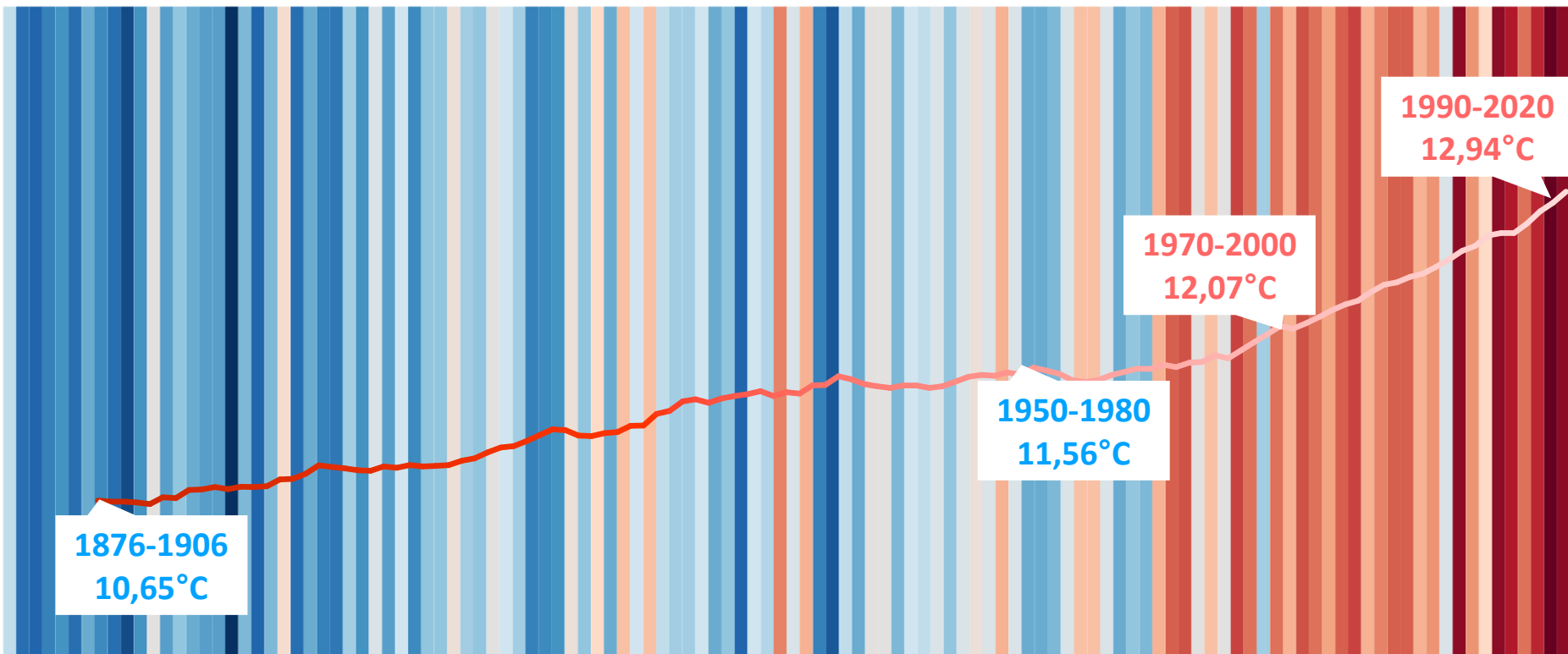


**Compenser les
20%
d'émissions résiduelles**



ici, demain!
ensemble pour le climat

VILLE ADAPTÉE AU CHANGEMENT CLIMATIQUE



Moyenne trentenaire
(normale saisonnière)

2022 : année la plus chaude connue à Paris (14,3°C)

1876-2020 : +2,3°C en moyenne trentenaire

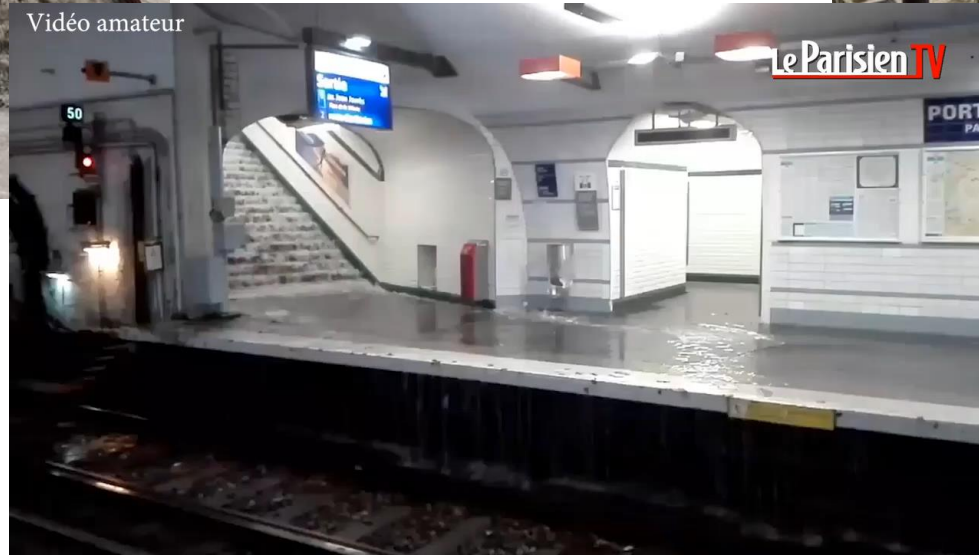
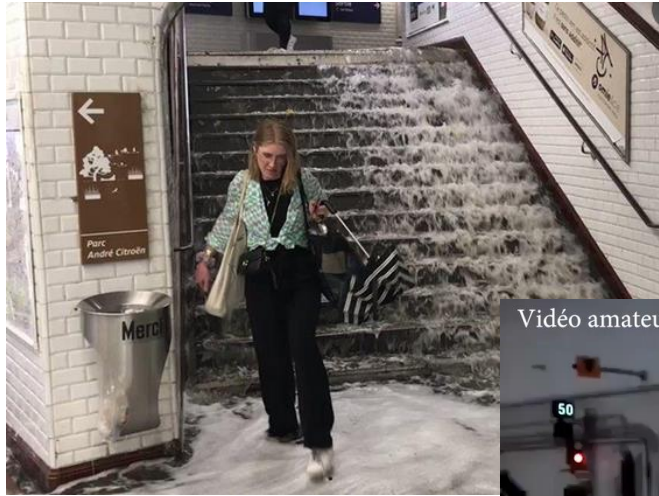


Juin 2016 : crue exceptionnelle

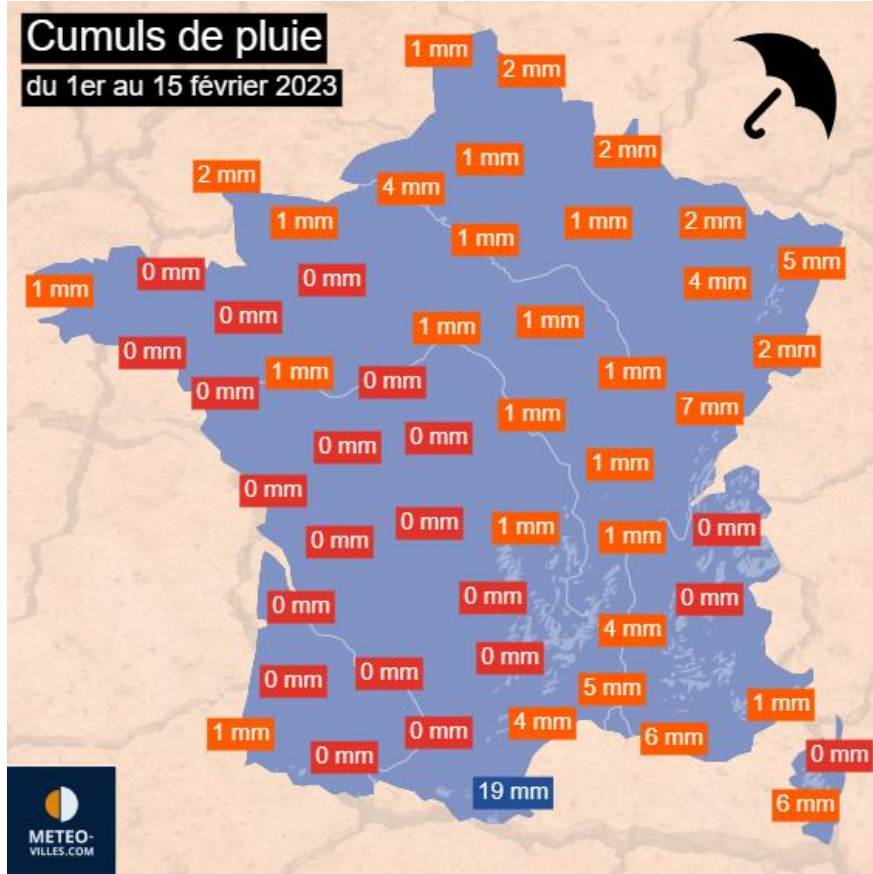


Coût total pour la ville de Paris:
4,5 millions €

Pluies torrentielles



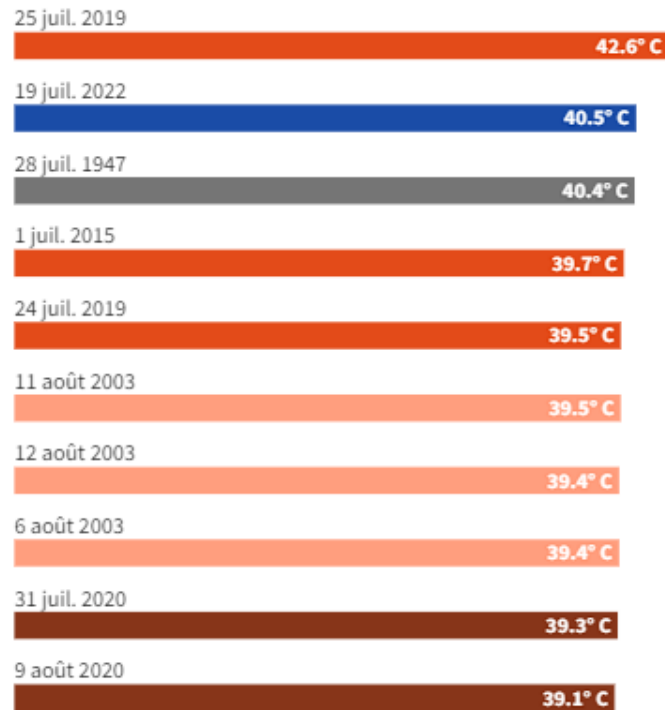
Un hiver sec



La Garonne, plus basse d'un tiers par rapport à la normale de saison, 20 février

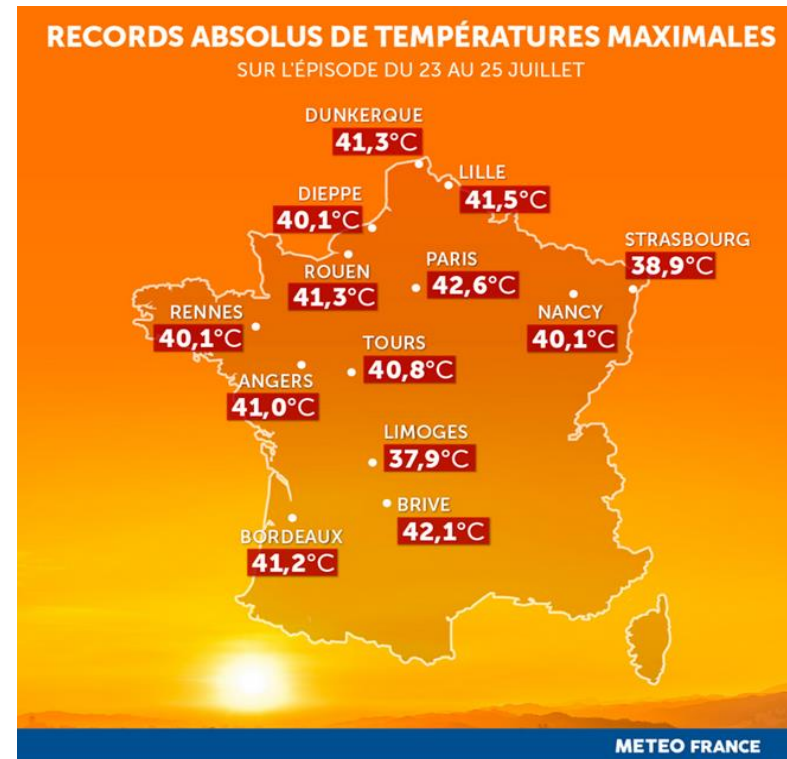
10 jours les plus chauds à Paris depuis 1947

Date du record: Avant 2000 • De 2000 et 2009 • De 2010 à 2019 • Depuis 2020 • Juillet 2022



Données météo France

Focus sur l'épisode caniculaire de juillet 2019

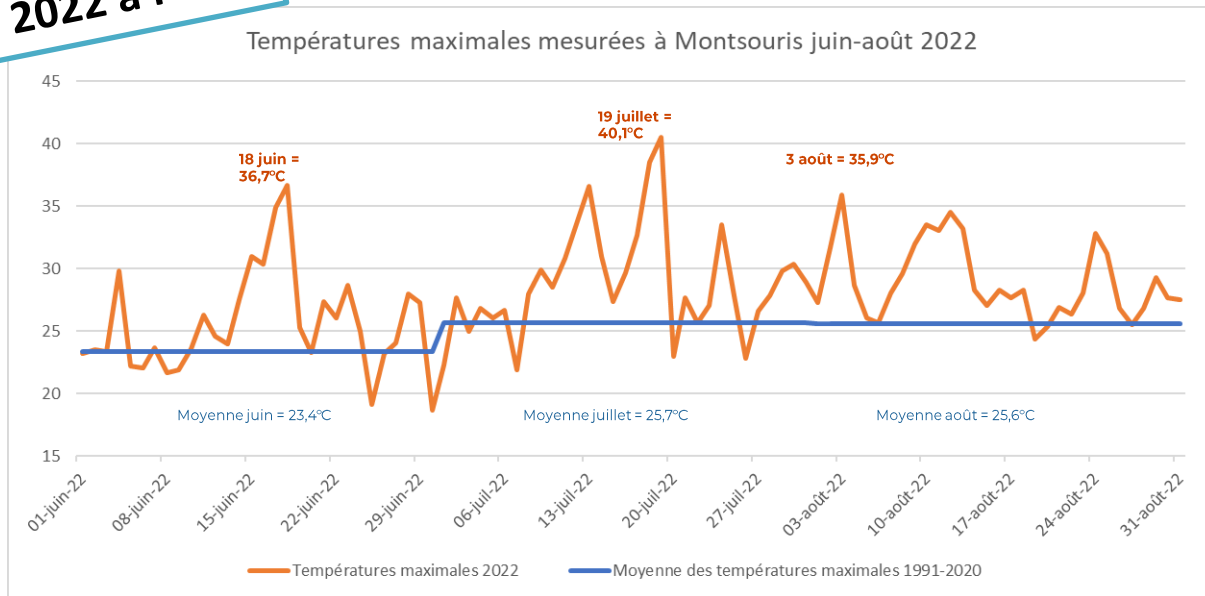


Carte réalisée le 25 juillet à 17 h 30 © Météo-France

Un été extrêmement chaud, dans la moyenne des étés de 2030

Des températures représentatives des étés à venir

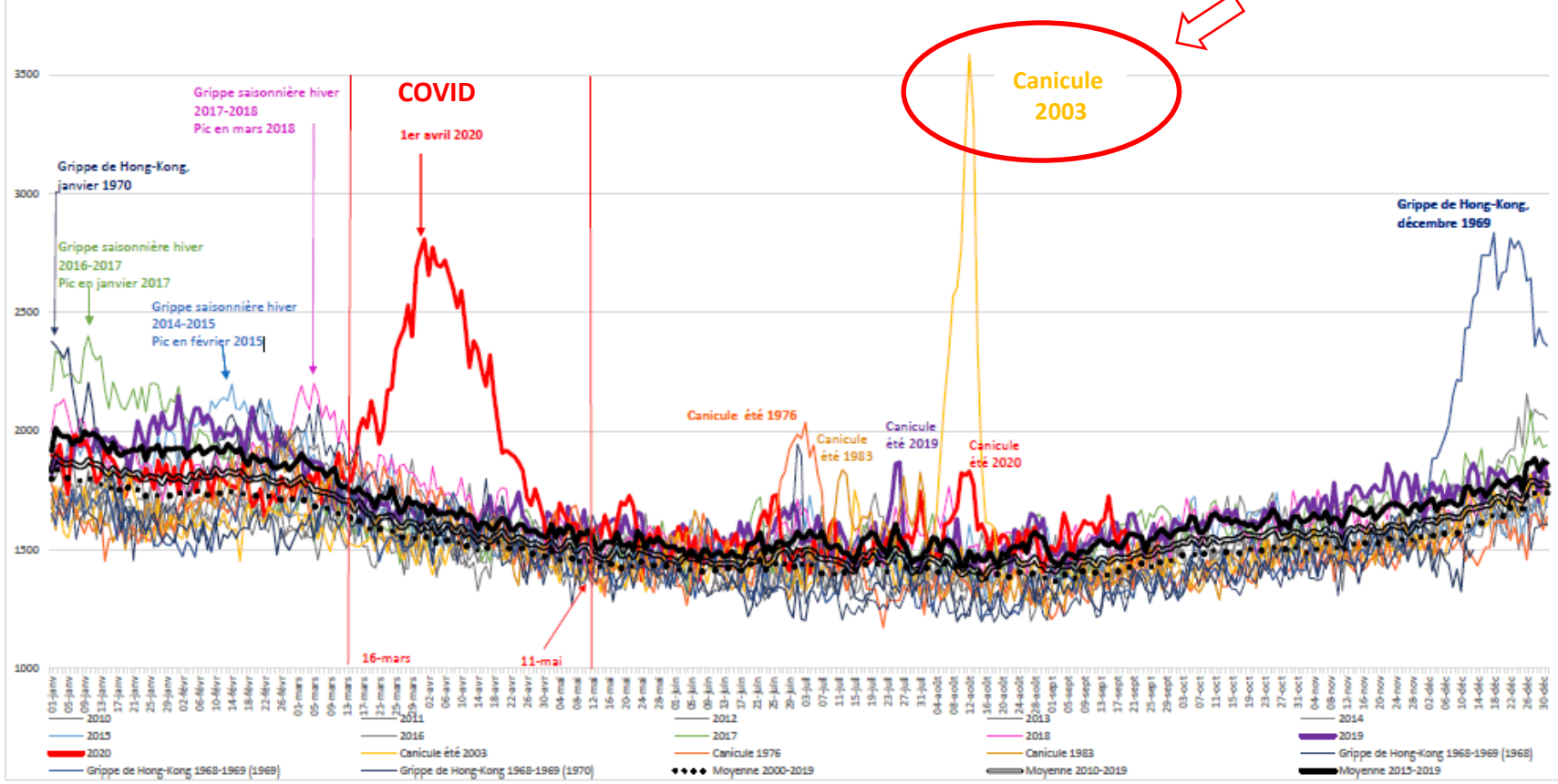
Été 2022 à Paris



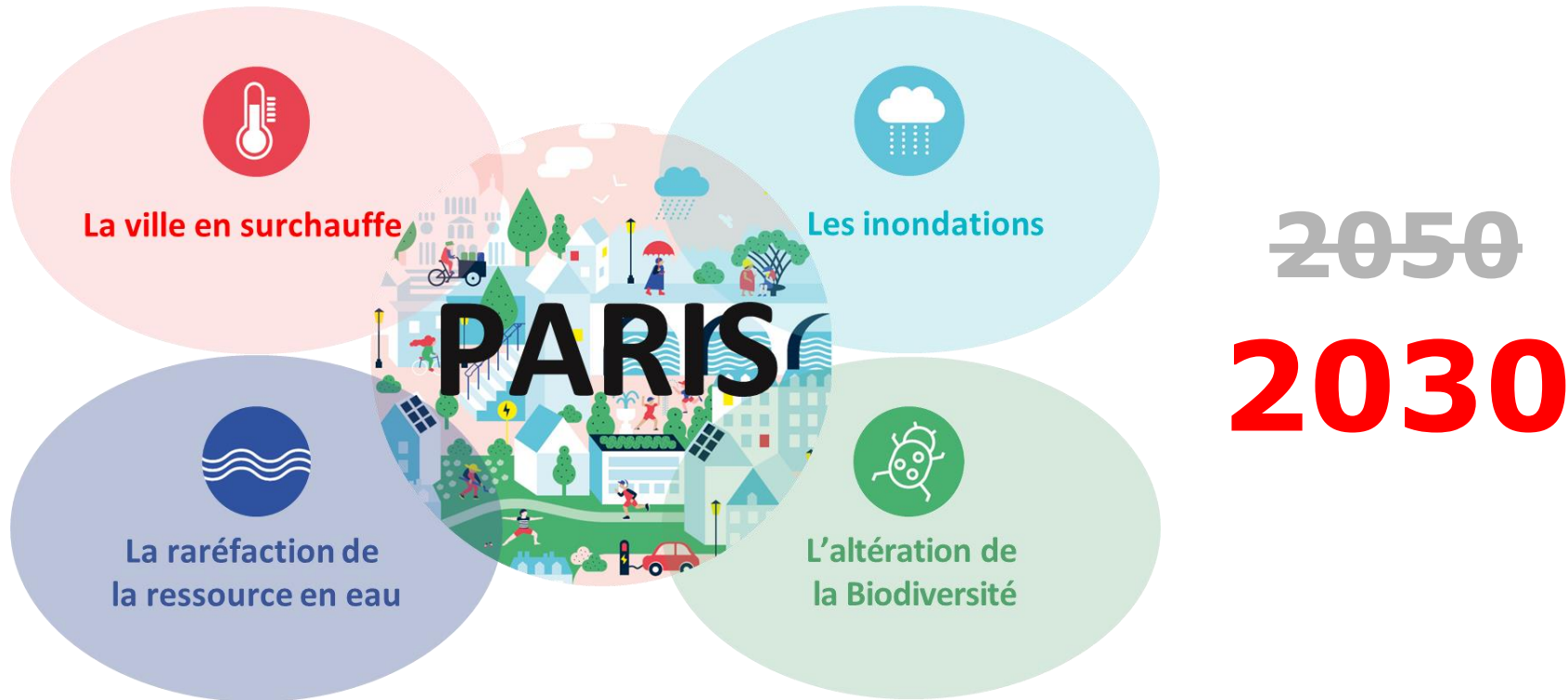
- **22 jours au-dessus de 30°C**
- **Entre +2,2°C (juin) et +3,4°C (août)** sur les moyennes mensuelles mesurées en 2022 par rapport à la période 1991-2020
- Station du parc de Montsouris qui est à l'ombre, donc température beaucoup plus élevée ailleurs dans Paris

Source : <https://météofrance.com/climat/relevés/france/ile-de-france/PARIS-MONTSOURIS>

Décès quotidiens chaque année depuis 2010,
avec représentés les moyennes sur 5 ans (2015-2019), dix ans (2010-2019) et 20 ans (2000-2019)
et quelques épisodes marquants (canicule de l'été 2003, grippe de Hong Kong de décembre 1969...)



Adaptation : vivre avec le changement climatique



Une action parisienne globale pour l'adaptation

En lien avec de nombreux autres plans et démarches



Protéger les Parisiens de la chaleur



Lutter contre le risque d'inondation



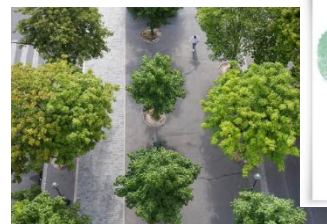
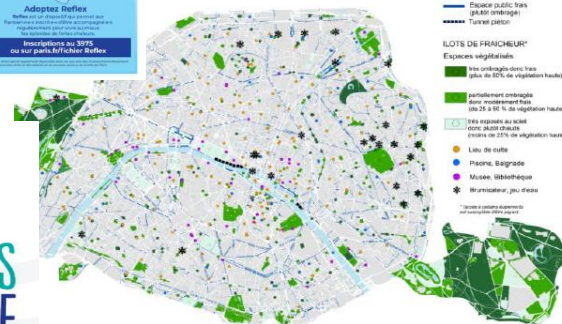
Prévenir la raréfaction de l'eau



Protéger la biodiversité



LOTS ET PARCOURS DE FRAÎCHEUR À PARIS EN JOURNÉE



Verdir la ville

2014-2020

- ▶ 27 ha de nouveaux jardins publics
- ▶ + 17 000 arbres
- ▶ 116 ha de toitures et murs végétalisés
- ▶ 33 cours d'école « oasis »
- ▶ 2 000 permis de végétalisation
- ▶ 16 rues végétalisées
- ▶ Premiers essais de zones non goudronnées



2021-2026

- ▶ 30 ha de nouveaux jardins publics
- ▶ + 170 000 arbres
- ▶ + 30 ha de toits et murs végétalisés
- ▶ 300 cours d'école « oasis »
- ▶ 5 000 permis de végétalisation
- ▶ 100 rues vertes
- ▶ 100 ha d'espaces publics non goudronnés



Renforcer la place de l'eau

- ▶ 4 nouvelles baignades dans la Seine et le Canal
- ▶ 1 200 fontaines d'eau potable
- ▶ +100 brumisateurs
- ▶ Mares naturelles pour la biodiversité



© S. Robichon / Mairie de Paris



Renforcer la solidarité de proximité



VILLE DE PARIS

FORTES CHALEURS

MIEUX SE PRÉPARER, MIEUX SE PROTÉGER

Vous avez plus de 65 ans ?
 Vous êtes en situation de handicap ?
 Vous avez des problèmes de santé ?
 Vous vous sentez isolé(e) pendant l'été ?

Reflex est un dispositif qui permet aux Parisien.ne.s inscrit.e.s d'être accompagné.e.s régulièrement pour vivre au mieux les épisodes de fortes chaleurs.

Des salles rafraîchies mises à disposition dans chaque arrondissement

Un contact régulier pour l'année que vous allez bien

En période de fortes chaleurs : Adoptez Reflex

Inscriptions au 3975, en mairie d'arrondissement ou sur paris.fr/reflex

Solidarité À PARIS



s'orienter



se nourrir



se rafraîchir



se soigner



se loger

ÉTÉ 2021



LA FABRIQUE de la SOLIDARITÉ

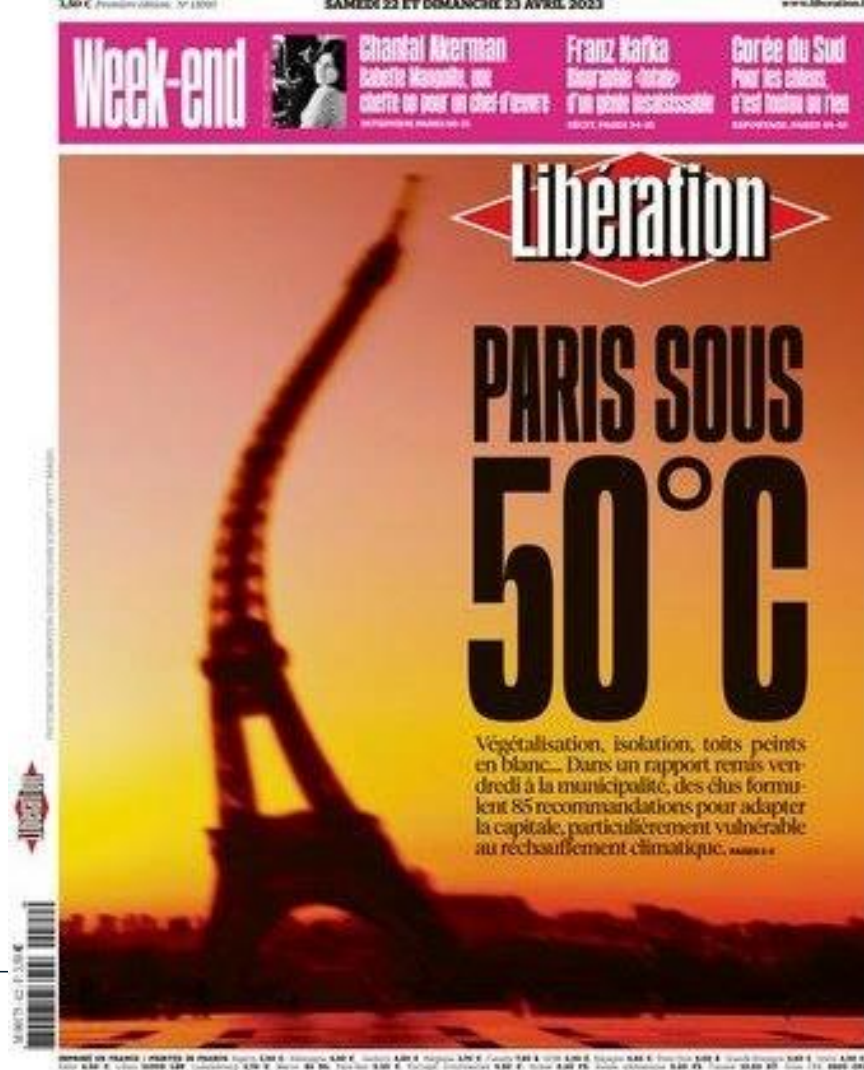


La première page de

Libération

le week-end du

23-24 Avril 2023





PARIS

EXERCICE DE CRISE

« PARIS A 50°C »

PRÉPARER LE TERRITOIRE
À UN DÔME DE CHALEUR

Préparer le territoire parisien et ses habitants à un scénario de chaleur extrême en conduisant un exercice qui se déroulera en octobre 2023 dans deux micro-quartiers parisiens (dans les 13^e et 19^e arrondissements) puis en salle de crise.

MODELISER

Simuler un dôme de chaleur à 50°C sur le territoire parisien

MOBILISER

Sensibiliser et mettre en capacité les habitant-e-s et les acteurs locaux

ANALYSER

Analyser les conséquences d'un tel évènement sur la vie des Parisien-ne-s, des acteurs économiques et la fluidité des décisions.

DECIDER

Améliorer les politiques de prévention et de gestion de crise existantes ; renforcer la stratégie de résilience de Paris pour faire face aux futures vagues de chaleur

Un exercice en deux étapes



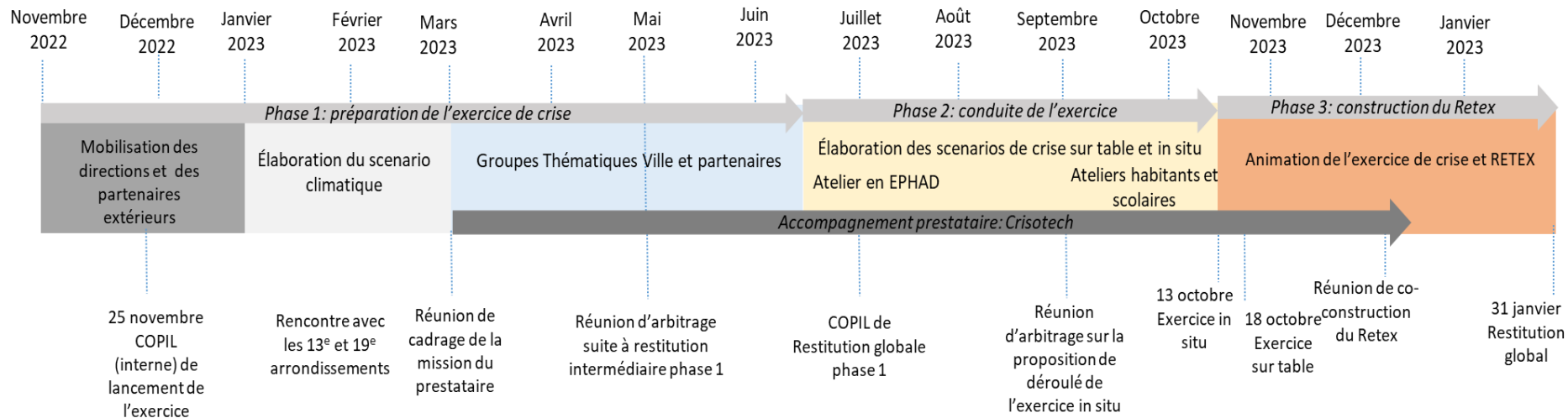
Les habitant-e-s volontaires de 2 quartiers au sein des 13^e et 19^e arrondissements et les services déconcentrés de ces arrondissements se prêteront à un exercice de crise in situ le 13 octobre 2023



Les directions de la Ville et ses partenaires se réuniront en salle de gestion de crise pour mener un exercice sur table le 17 octobre 2023

CALENDRIER GLOBAL DE L'EXERCICE DE CRISE

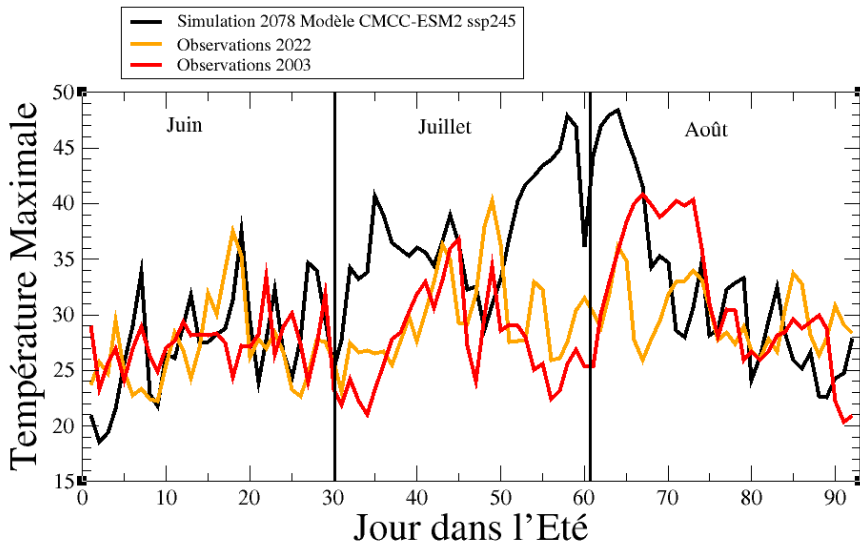
PARIS À 50°C



Groupe Régional d'Expertise sur le Changement climatique et la transition écologique en Ile-de-France

Note technique demandée par la Ville de Paris avec l'objectif de mettre en place un scénario de crise de températures extrêmes dans la Ville de Paris.

Des températures de 50°C à Paris sont possibles au 21ème siècle.



Simulation retenue pour l'exercice

- Scénario climatique "médian" incluant des politiques climatiques insuffisantes avec **un réchauffement global de 3.3°C en 2078**
- Durée de l'épisode **comparable à celle d'août 2003** avec **40°C sur 16 jours d'affilée** (sauf un à 36°C)
- **Températures minimales nocturnes dépassant 35°C.**

UNE MOBILISATION DE TOUS LES ACTEURS DU TERRITOIRE



Les groupes de travail thématiques (GT)



4 GT pour mieux comprendre **les impacts d'un dôme de chaleur** sur le territoire francilien, à travers **une discussion collective**:

- 1) Réseaux énergétiques, de télécommunications, eau et disponibilité des ressources
- 2) Espace public (voirie et espaces verts), transports, mobilité, bâtiments et sous-sols
- 3) Santé et protection civile et sociale
- 4) L'économie, le tourisme et les risques assurantiels.



Association
Nationale des
Architectes des
Bâtiments de
France



SERVICES
FUNÉRAIRES



Sensibilisation du territoire

Entre juin et septembre octobre 2023, 7 ateliers au total avec les Habitants & Ecoles/Collège :
Timing délicat avec l'exercice



Premiers retours



Premiers retours

Points positifs

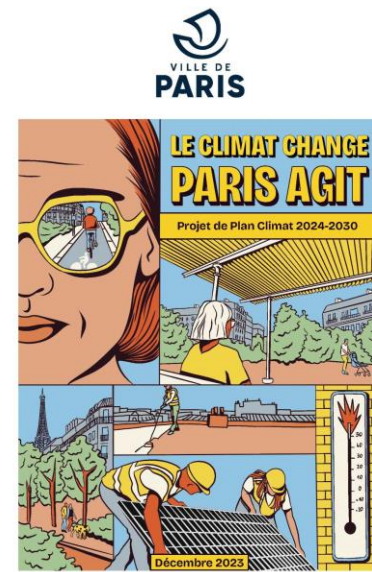
- + Une journée sans pertes de contrôle
- + Une organisation saluée par les acteurs
- + Une presse intéressée avec des questions pertinentes
- + Des joueurs qui ont joué le jeu tout au long de la journée
- + Une sensibilisation notable sur le sujet
- + La météo favorable

Pistes d'amélioration

- Donner plus de rôles aux habitants et élèves
- Davantage mélanger les animateurs et les volontaires
- Oser des aléas plus impactant pour les acteurs
- Créer une plus grande osmose entre habitants et acteurs institutionnels
- Des outils de coordination nécessitant une meilleure appropriation par les parties prenantes

Premières décisions

- Maintenir la dynamique entre les acteurs et partenaires
- **Définir et recenser les lieux refuges en période forte canicule**
- **Préfigurer un Plan Grand Chaud avec les services de l'Etat**
- Développer une culture du risque pragmatique non-anxiogène
- Réfléchir sur les plages horaires de travail et des modes de vie





Merci !
WELC! i

PARIS

planclimatdeparis@paris.fr

<http://www.paris.fr/planclimat>

