

Annexes

- Présentation des plans d'aménagement
- Carte du foncier de Chiavari

Fiche de présentation de l'Aménagement Forestier de **CHIAVARI**

Éléments signalétiques et administratifs

Situation administrative	
Nom d'usage	CHIAVARI
Catégorie de propriétaire	Collectivité régionale
Numéro du ou des départements de situation	2A - Corse-du-Sud
N° ONF de la région nationale IFN de référence	2A.9

Communes de situation (surface cadastrale)	
Coti Chiavari	895,0000 ha
Frasseto	897,0000 ha

Type d'aménagement forestier		Révision d'aménagement	
Délibération du		23/03/2012	
Arrêté du		04/07/2013	
Décision du			
Période d'application	début	2000	
	échéance	2019	

Surfaces de l'aménagement	
Surface cadastrale	1 793,6988 ha
Surface retenue pour la gestion	1 793,50 ha
Surface boisée en début d'aménagement	1 687,50 ha
Surface en sylviculture	401,00 ha

Enjeux du territoire forestier

Surfaces des fonctions principales par niveau d'enjeu (pour chaque ligne, partition de la surface totale retenue pour la gestion)				
Fonctions principales	sans objet	faible	moyen	fort
Production ligneuse	1 285 ha	358 ha	74 ha	76 ha
Biodiversité		372 ha	1 421 ha	0 ha
Paysage, accueil, eau potable		0 ha	0 ha	1 793 ha
Protection contre les risques naturels	1 772 ha	0 ha	0 ha	21 ha

Essences présentes dans la forêt	% ha	% de la surface boisée
Divers résineux (plantation)	5%	
Chêne vert	17%	
Aulne glutineux	5%	
Pin maritime	3%	
Chêne liège	3%	
Cistaie et maquis	67%	

La forêt dans son territoire

Éléments réglementaires et contractuels	Précisions utiles	Surface
Plan de prévention risques incendie : PRMF		1 793 ha
ZNIEFF I : Forêt de Chiavari		1 793 ha

Protection du patrimoine culturel et mémoriel : zones de sensibilité archéologique	Ancien pénitencier	165 ha
--	--------------------	--------

Éléments d'analyse : sensibilités, pressions, risques	Précisions utiles	Surface
Importance sociale ou économique de la chasse		286 ha
Qualité paysagère		1 729 ha
Accueil du public	Accueil du public	1 729 ha
Forêt péri-urbaine ayant perdue 20 % de sa superficie en 40 ans		200 ha

Résumé des décisions de gestion (division de la forêt en série)

Définition des séries	Précisions utiles	Surface	
		Totale	Fonctionnelle
Série de production végétale	Liège	64,0 ha	55 ha
Série de production de bois	Chêne vert	594,5 ha	205 ha
Série de production de bois	Résineux	219,5 ha	140 ha
Série d'intérêt écologique particulier		9 ha	9 ha
Série d'intérêt écologique et paysager général		906,5 ha	906,5 ha

Commentaires :

La fonction de production de bois

Production biologique estimée		
en m ³ /ha/an sur surface sylviculture		m ³ /ha/an
soit sur l'ensemble en sylviculture		m ³ /an

Bilan annuel des récoltes (en m ³ /an)	prévisible*	conditionnel*	Total	passé
Feuillus (f)	240		240	
Résineux (r)	73		73	
Total tiges (1 = f + r)	313		313	
Taillis, houppiers (2)	78		78	
Total bois fort (1 + 2)	391	0	391	0
dont % de prod. accid.				
soit en m ³ /ha/an sur surface totale retenue :	0,2	0,0	0,2	0,0
soit en m ³ /ha/an sur surface en sylviculture :	1,0	0,0	1,0	0,0

Prévisibles : volumes totaux potentiellement récoltables n'incluant pas les volumes conditionnels

Conditionnel : volumes dépendant d'opérations à effectuer avant de pouvoir récolter (desserte...)

Répartition annuelle des volumes par type de coupe (m ³ /an)				
	prévisible*	conditionnel*	Total	passé
Régénération				
Amélioration	91			
Autres	300			

Répartition des volumes par essence	Durée AF	Durée AF	Annuel	Annuel
	prévisible*	conditionnel*	prévisible*	conditionnel*
Chêne vert	6 000		300	
Divers	1 820		91	

Répartition des volumes "prévisibles" par essence et par type de coupe : 20 ans	Régénération	Amélioration	Irrégulier	Autres
	Chêne vert			
Divers		1 820		

Commentaires :

Bilan financier (moyenne annuelle)

Recette annuelle en euros de : année	Prévisible	Conditionnel	Total	Passé
<i>Recettes bois*</i>	2 568		2 568	1 470
<i>Recettes chasse</i>				
<i>Autres recettes (dont concessions)</i>	3 729		3 729	1 118
Total recettes annuelles	6 297	0	6 297	2 588
<i>soit en euros/ha/an sur surface retenue :</i>	3,5	0,0	3,5	1,4

Recettes bois : frais d'exploitation des bois façonnés déduits*

Dépense annuelle en euros de : année	Capital	Complément	Total	Passé
Foncier (maintenance)	2 020		2 020	1 075
Desserte (maintenance)	0		0	
Production de bois	16 963		16 963	25 158
Habitats et espèces				
Accueil du public	7 508		7 508	
Paysage				
Cynégétique et piscicole				
Pastoralisme				
Protection risques naturels				
Protection risque incendie	24 106		24 106	
Etudes et suivi des indicateurs				
Divers autres				
Total dépenses annuelles sans aides	50 597	0	50 597	26 233
<i>soit en euros/ha/an sur surface retenue :</i>	28,2		28,2	14,6
Bilan annuel sans aide	-44 300		-44 300	-23 645
<i>soit en euros/ha/an sur surface retenue :</i>	-24,7		-24,7	-13,2

Subventions et aides possibles (non garanties)	32 490		32 490	
Bilan annuel avec aide	-11 810		-11 810	-23 645
<i>soit en euros/ha/an sur surface retenue :</i>	-6,6		-6,6	-13,2

Autres éléments en €/an	Prévisible	Conditionnel	Total	Passé
Impôts	573			
Frais de garderie	630			259

Fiche de présentation de l'Aménagement Forestier de CHIAVARI

Contrats FFN				
Autres frais				
Bilan annuel sans aide	1 203	0	0	259
<i>soit en euros/ha/an sur surface retenue :</i>	<i>0,7</i>	<i>0,0</i>	<i>0,0</i>	<i>0,1</i>

Éléments thématiques	Capital	Complément	Total	Passé
<i>Dépenses travaux sylvicoles</i>				
<i>Dépenses travaux infrastructure</i>				
<i>Dépenses travaux non sylvicoles</i>				

La desserte et l'accessibilité

La forêt est bien desservie avec environ 47 km de piste, soit 2,6 km / 100 ha.
Une grande partie de ces pistes est classée DFCI.
Ce réseau dense et de qualité doit être entretenu.

Fiche de présentation de l'Aménagement Forestier de FIUMORBO

Éléments signalétiques et administratifs

Situation administrative	
Nom d'usage	FIUMORBO
Catégorie de propriétaire	Collectivité régionale
Numéro du ou des départements de situation	2B - Haute-Corse
N° ONF de la région nationale IFN de référence	940-Renso-Incudine

Communes de situation (surface cadastrale)	
San Gavino di Fium'Orbu	1 242,5743 ha
Isolaccio di Fium'Orbu	955,1900 ha
Serra di Fium'Orbu	966,6500 ha

Type d'aménagement forestier	Révision d'aménagement	
Délibération du	23/03/2012	
Arrêté du	04/07/2013	
Décision du		
Période d'application	début	2005
	échéance	2019

Surfaces de l'aménagement	
Surface cadastrale	3 164,4143 ha
Surface retenue pour la gestion	3 152,00__ ha
Surface boisée en début d'aménagement	2 197,00__ ha
Surface en sylviculture	279,00__ ha

Enjeux du territoire forestier

Surfaces des fonctions principales par niveau d'enjeu <i>(pour chaque ligne, partition de la surface totale retenue pour la gestion)</i>				
Fonctions principales	sans objet	faible	moyen	fort
Production ligneuse	1 928 ha	106 ha	465 ha	653 ha
Biodiversité		1 052 ha	1 989 ha	111 ha
Paysage, accueil, eau potable		2 991 ha	131 ha	30 ha
Protection contre les risques naturels	2 197 ha	955 ha	0 ha	0 ha

Essences présentes dans la forêt	% ha	% de la surface boisée
Hêtre	34%	
Arbousier	30%	
Pin maritime	15%	
Pin laricio de Corse	5%	
Aulne vert	7%	
Chêne vert	2%	
Divers	6%	

La forêt dans son territoire

Éléments réglementaires et contractuels	Précisions utiles	Surface
Périmètres rapprochés et immédiats de captages		81 ha
Parc naturel régional		3 152 ha
Charte Forestière de Territoire		3 152 ha
Natura 2000 habitats (ZSC)	FR 9402003	154 ha
ZNIEFF de type I		1 837 ha
ZNIEFF de type II		556 ha
Plan de prévention risques incendie		3 152 ha
Pastoralisme		250 ha

Éléments d'analyse : sensibilités, pressions, risques	Précisions utiles	Surface
Problèmes sanitaires graves	Matsucoccus	328 ha
Problèmes fonciers limitant les possibilités de gestion		85 ha
Difficultés de desserte limitant la mobilisation des bois		100 ha
Protection des eaux de surface (ripisylves, cours d'eau, etc.)		1 442 ha
Dispositifs de recherche		20 ha
Importance sociale ou économique de la chasse		400 ha
Pression pastorale		60 ha

Résumé des décisions de gestion (division de la forêt en série)

Définition des séries	Précisions utiles	Surface	
		Totale	Fonctionnelle
Série de production de bois	Maritime ; Protection if	153 ha	55 ha
Série de production de bois	Maritime	470 ha	101 ha
Série d'accueil du public		1 002 ha	80 ha
Série d'exploitation aquifère		1 442 ha	123 ha
Série d'attente		85 ha	85 ha

Commentaires :

La fonction de production de bois

Production biologique estimée		
en m3/ha/an sur surface sylviculture		m3/ha/an
soit sur l'ensemble en sylviculture		m3/an

Bilan annuel des récoltes (en m3/an)	prévisible*	conditionnel*	Total	passé
Feuillus (f)	69			
Résineux (r)	605	1 088	1 693	
Total tiges (1 = f + r)	675	1 088	1 763	
Taillis, houppiers (2)	13	22	35	
Total bois fort (1 + 2)	688	1 110	1 798	0
dont % de prod. accid.				
soit en m3/ha/an sur surface totale retenue :	0,2	0,4	0,6	0,0
soit en m3/ha/an sur surface en sylviculture :	2,5	4,0	6,4	0,0

Prévisibles : volumes totaux potentiellement récoltables n'incluant pas les volumes conditionnels
 Conditionnel : volumes dépendant d'opérations à effectuer avant de pouvoir récolter (desserte...)

Répartition annuelle des volumes par type de coupe (m ³ /an)				
	prévisible*	conditionnel*	Total	passé
Régénération	0	0	0	
Amélioration	587	1 088	1 675	
Autres	88		88	

Répartition des volumes par essence	Durée AF	Durée AF	Annuel	Annuel
	prévisible*	conditionnel*	prévisible*	conditionnel*
Pin maritime	8 800	16 320	587	1 088
Pin laricio de Corse	280		19	
Hêtre	1 030		69	
Aulne glutineux	10		1	

Répartition des volumes "prévisibles" par essence et par type de coupe : 15 ans				
	Régénération	Amélioration	Irrégulier	Autres
Pin maritime		8 800		
Pin laricio de Corse			280	
Hêtre			1 030	
Aulne glutineux			10	

Commentaires :

Bilan financier (moyenne annuelle)

Recette annuelle en euros de : année	Prévisible	Conditionnel	Total	Passé
Recettes bois*	5 397	8 704	14 101	0
Recettes chasse				0
Autres recettes (dont concessions)	3 170		3 170	1 150
Total recettes annuelles	8 567	8 704	17 271	1 150
soit en euros/ha/an sur surface retenue :	2,7	2,8	5,5	0,4

Recettes bois* : frais d'exploitation des bois façonnés déduits

Dépense annuelle en euros de : année	Capital	Complément	Total	Passé
Foncier (maintenance)	2 749		2 749	
Desserte (maintenance)	13 390	67	13 457	
Production de bois	0	2 200	2 200	
Habitats et espèces		1 420	1 420	
Accueil du public	1 808	2 733	4 541	
Paysage			0	
Cynégétique et piscicole			0	
Pastoralisme			0	
Protection risques naturels			0	
Protection risque incendie	0	8 813	8 813	
Etudes et suivi des indicateurs		4 400	4 400	
Divers autres				
Total dépenses annuelles sans aides	17 947	19 633	37 580	0
soit en euros/ha/an sur surface retenue :	5,7		11,9	0,0

Bilan annuel sans aide	-9 380		-20 309	1 150
<i>soit en euros/ha/an sur surface retenue :</i>	<i>-3,0</i>		<i>-6,4</i>	<i>0,4</i>

Subventions et aides possibles (non garanties)	13 533	15 768	29 301	
Bilan annuel avec aide	4 153		8 992	1 150
<i>soit en euros/ha/an sur surface retenue :</i>	<i>1,3</i>		<i>2,9</i>	<i>0,4</i>

Autres éléments en €/an	Prévisible	Conditionnel	Total	Passé
Impôts	800		800	
Frais de garderie	857	870	1 727	
Contrats FFN				
Autres frais				
Bilan annuel sans aide	1 657	870	2 527	0
<i>soit en euros/ha/an sur surface retenue :</i>	<i>0,5</i>	<i>0,3</i>	<i>0,8</i>	<i>0,0</i>

Eléments thématiques	Capital	Complément	Total	Passé
<i>Dépenses travaux sylvicoles</i>				
<i>Dépenses travaux infrastructure</i>				
<i>Dépenses travaux non sylvicoles</i>				

La desserte et l'accessibilité

Seule 6% de la surface boisée est accessible. Le reste de la forêt n'est pas desservie. Un point noir routier se situe au niveau de la RD 945.

Une piste doit être créée pour desservir les parcelles 8, 9 et 10 susceptibles de production. Le réseau préexistant doit être entretenu.

Fiche de présentation de l'Aménagement Forestier de **SANT'ANTONE**

Éléments signalétiques et administratifs

Situation administrative	
Nom d'usage	SANT'ANTONE
Catégorie de propriétaire	Collectivité régionale
Numéro du ou des départements de situation	2A - Corse-du-Sud
N° ONF de la région nationale IFN de référence	940-Renso-Incudine

Communes de situation (surface cadastrale)	
Cozzano	428,0000 ha
Palneca	1 888,0000 ha

Type d'aménagement forestier	Révision d'aménagement	
Délibération du	23/03/2013	
Arrêté du	12/07/2013	
Décision du		
Période d'application	début	2005
	échéance	2019

Surfaces de l'aménagement	
Surface cadastrale	2 316,5445 ha
Surface retenue pour la gestion	2 316,54__ ha
Surface boisée en début d'aménagement	1 799,80__ ha
Surface en sylviculture	926,12__ ha

Enjeux du territoire forestier

Surfaces des fonctions principales par niveau d'enjeu (<i>pour chaque ligne, partition de la surface totale retenue pour la gestion</i>)				
Fonctions principales	sans objet	faible	moyen	fort
Production ligneuse	516 ha	1 089 ha	254 ha	457 ha
Biodiversité		517 ha	982 ha	817 ha
Paysage, accueil, eau potable		613 ha	1 700 ha	3 ha
Protection contre les risques naturels	0 ha	0 ha	0 ha	0 ha

Essences présentes dans la forêt	% ha	% de la surface boisée
Pin laricio de Corse	45%	
Hêtre	54%	
Divers	1%	

La forêt dans son territoire

Éléments réglementaires et contractuels	Précisions utiles	Surface
Parc naturel régional		2 316 ha
ZNIEFF de type I		2 316 ha
ZSC		570 ha

Éléments d'analyse : sensibilités, pressions, risques	Précisions utiles	Surface
Difficultés de desserte limitant la mobilisation des bois		63 ha
Importance sociale ou économique de la chasse		977 ha
Pression pastorale		910 ha

Résumé des décisions de gestion (division de la forêt en série)

Définition des séries	Précisions utiles	Surface	
		Totale	Fonctionnelle
Série de production de bois		582 ha	576 ha
Série de production de bois		363,5 ha	350 ha
Série pastorale		910,5 ha	910 ha
Série d'intérêt écologique particulier		460,5 ha	460 ha

Commentaires :

La fonction de production de bois

Production biologique estimée		
en m3/ha/an sur surface sylviculture		m3/ha/an
soit sur l'ensemble en sylviculture		m3/an

Bilan annuel des récoltes (en m3/an)	prévisible*	conditionnel*	Total	passé
Feuillus (f)	1 994		1 994	
Résineux (r)	2 309		2 309	
Total tiges (1 = f + r)	4 303		4 303	
Taillis, houppiers (2)	556		556	
Total bois fort (1 + 2)	4 859	0	4 859	0
dont % de prod. accid.	49		49	
soit en m3/ha/an sur surface totale retenue :	2,1	0,0	2,1	0,0
soit en m3/ha/an sur surface en sylviculture :	5,2	0,0	5,2	0,0

Prévisibles : volumes totaux potentiellement récoltables n'incluant pas les volumes conditionnels

Conditionnel : volumes dépendant d'opérations à effectuer avant de pouvoir récolter (desserte...)

Répartition annuelle des volumes par type de coupe (m3/an)				
	prévisible*	conditionnel*	Total	passé
Régénération	967		967	
Amélioration	2 322		2 322	
Autres	1 570		1 570	

Répartition des volumes par essence	Durée AF	Durée AF	Annuel	Annuel
	prévisible*	conditionnel*	prévisible*	conditionnel*
Pin laricio de Corse	36 840		2 456	
Hêtre	36 045		2 403	

Répartition des volumes "prévisibles" par essence et par type de coupe : 15 ans				
	Régénération	Amélioration	Irrégulier	Autres
Pin laricio de Corse	7 410	17 610		11 820
Hêtre	7 095	17 220		11 730

Commentaires :

Bilan financier (moyenne annuelle)

Recette annuelle en euros de : année	Prévisible	Conditionnel	Total	Passé
<i>Recettes bois*</i>	109 725		109 725	
<i>Recettes chasse</i>				
<i>Autres recettes (dont concessions)</i>				
Total recettes annuelles	109 725	0	109 725	0
<i>soit en euros/ha/an sur surface retenue :</i>	47,4	0,0	47,4	0,0

Recettes bois : frais d'exploitation des bois façonnés déduits*

Dépense annuelle en euros de : année	Capital	Complément	Total	Passé
Foncier (maintenance)	3 000		3 000	3 300
Desserte (maintenance)	12 200		12 200	29 415
Production de bois	61 628		61 628	21 139
Habitats et espèces	3 000		3 000	2 309
Accueil du public	1 500		1 500	2 531
Paysage				
Cynégétique et piscicole				
Pastoralisme	5 267		5 267	
Protection risques naturels				
Protection risque incendie	4 500		4 500	
Etudes et suivi des indicateurs				
Divers autres				
Total dépenses annuelles sans aides	91 095	0	91 095	58 694
<i>soit en euros/ha/an sur surface retenue :</i>	39,3		39,3	25,3
Bilan annuel sans aide	18 630		18 630	-58 694
<i>soit en euros/ha/an sur surface retenue :</i>	8,0		8,0	-25,3

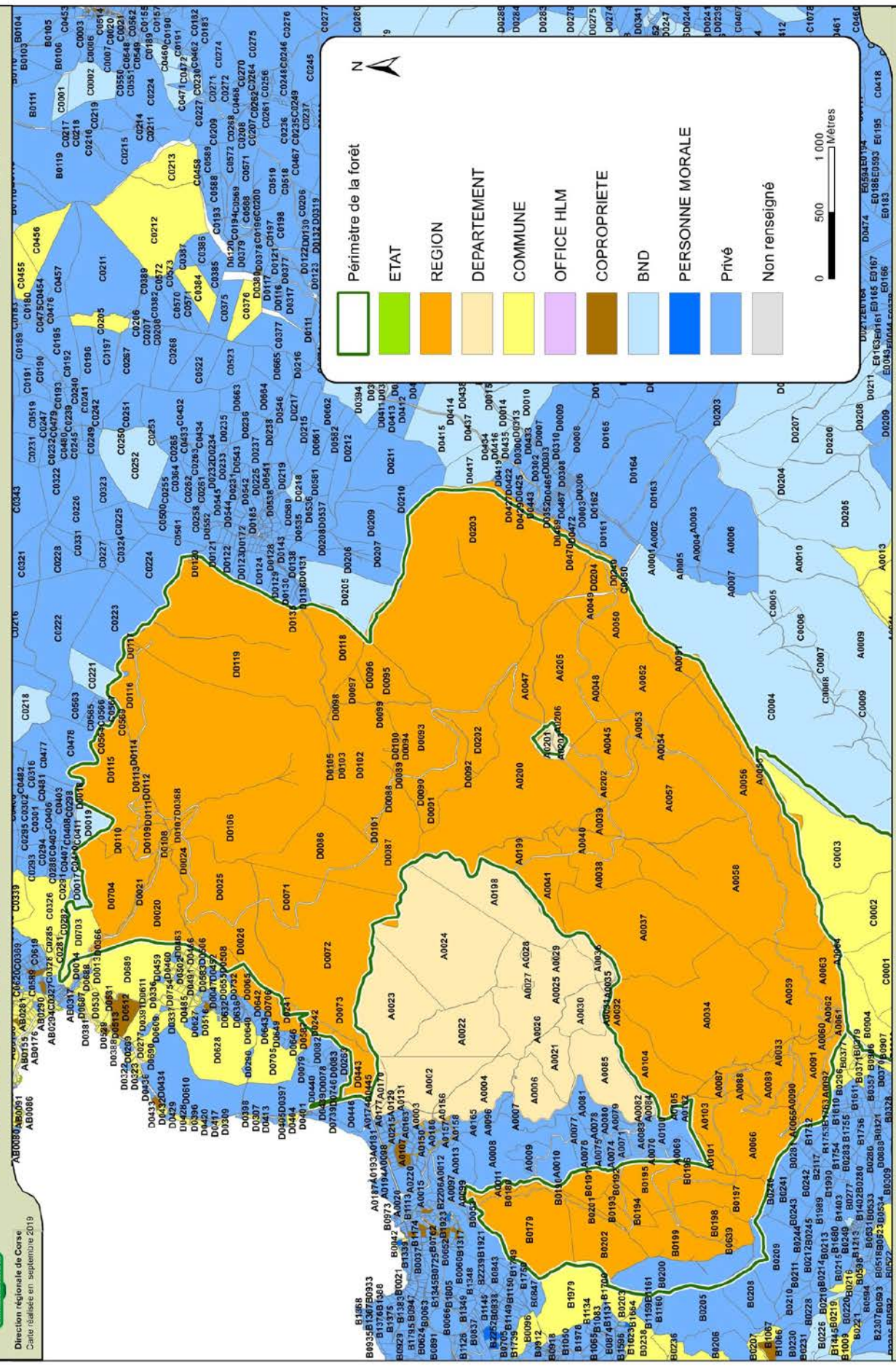
Subventions et aides possibles (non garanties)	66 262		66 262	
Bilan annuel avec aide	84 892		84 892	-58 694
<i>soit en euros/ha/an sur surface retenue :</i>	36,6		36,6	-25,3

Autres éléments en €/an	Prévisible	Conditionnel	Total	Passé
Impôts				
Frais de garderie	1 100		1 100	
Contrats FFN				
Autres frais				
Bilan annuel sans aide	1 100	0	1 100	0
<i>soit en euros/ha/an sur surface retenue :</i>	0,5	0,0	0,5	0,0

Eléments thématiques	Capital	Complément	Total	Passé
<i>Dépenses travaux sylvicoles</i>	47 894		47 894	
<i>Dépenses travaux infrastructure</i>	30 434		30 434	
<i>Dépenses travaux non sylvicoles</i>	12 767		12 767	

La desserte et l'accessibilité

Il y a un réseau de desserte important créé depuis les années 70. Ce réseau nécessite cependant des travaux d'entretien et par endroit de remise en état.



Legend:

- Périmètre de la forêt
- ETAT
- REGION
- DEPARTEMENT
- COMMUNE
- OFFICE HLM
- COPRIETE
- BND
- PERSONNE MORALE
- Privé
- Non renseigné

Scale: 0 500 1 000 Mètres