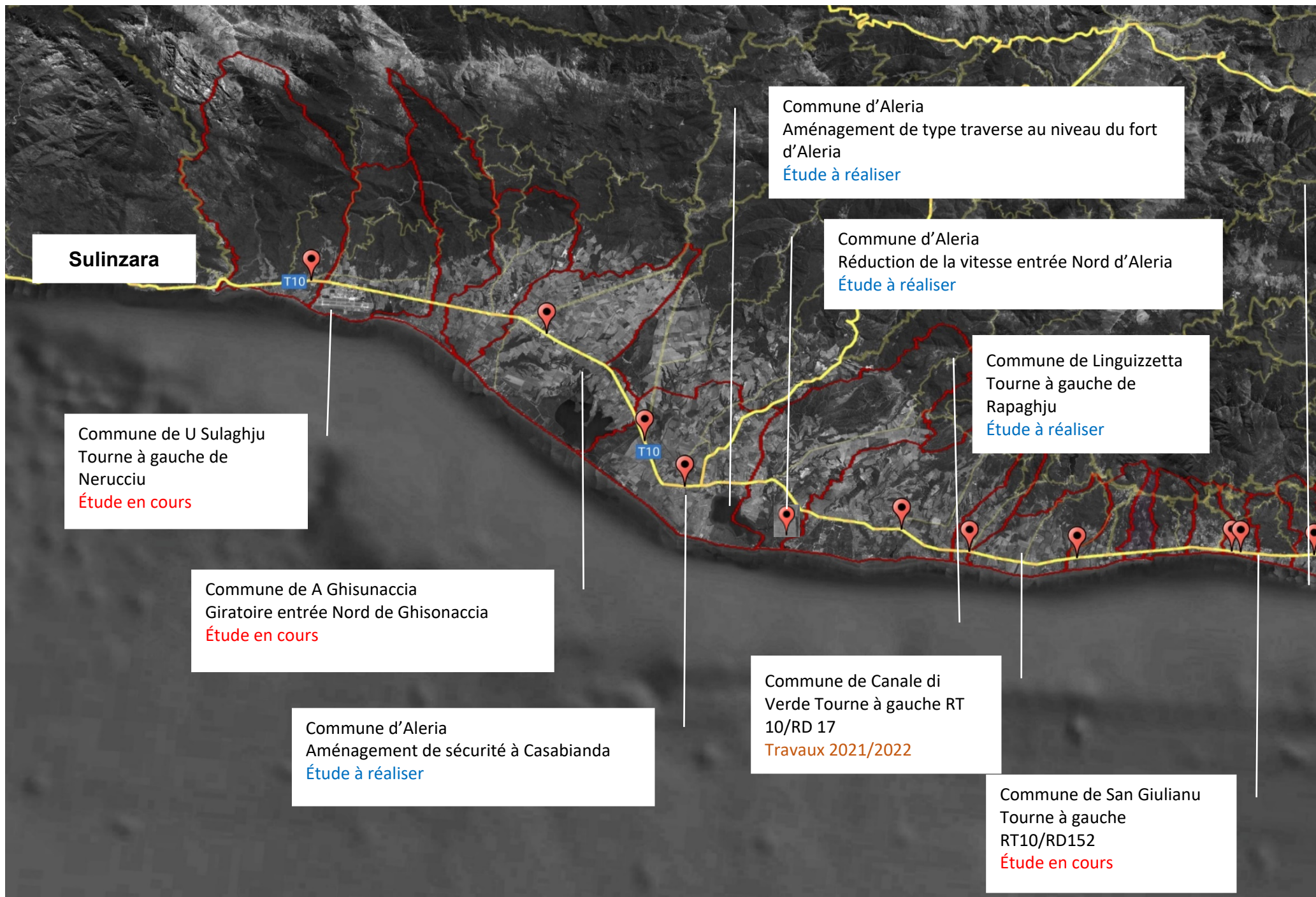


**Ex. RT 10 - Schéma des aménagements de sécurité achevés,  
en cours de travaux, en étude ou à réaliser.**



**Sulinzara**

Commune de U Sulaghju  
Tourne à gauche de  
Nerucciu  
**Étude en cours**

Commune de A Ghisonaccia  
Giratoire entrée Nord de Ghisonaccia  
**Étude en cours**

Commune d'Aleria  
Aménagement de sécurité à Casabianda  
**Étude à réaliser**

Commune d'Aleria  
Aménagement de type traverse au niveau du fort  
d'Aleria  
**Étude à réaliser**

Commune d'Aleria  
Réduction de la vitesse entrée Nord d'Aleria  
**Étude à réaliser**

Commune de Linguizzetta  
Tourne à gauche de  
Rapaghju  
**Étude à réaliser**

Commune de Canale di  
Verde Tourne à gauche RT  
10/RD 17  
**Travaux 2021/2022**

Commune de San Giulianu  
Tourne à gauche  
RT10/RD152  
**Étude en cours**

L'ex. RT 10 entre le pont de A Sulinzara (PK 65) et U Viscuvatu (PK145) est l'itinéraire le plus accidentogène du Cismonte.

La Collectivité de Corse met en place une série d'aménagements à intervalles réguliers pour contribuer à sécuriser la circulation

# EX. RT 10 - Schéma des aménagements de sécurité

Aménagements envisagés pour trois carrefours à TALASANI



1. Aménagement en tourne à gauche du carrefour de Valle Longhe

2. Regroupement des accès et aménagement d'un giratoire au carrefour « Rico Plage »

3. Suppression du carrefour non aménagé RT10-RD30

