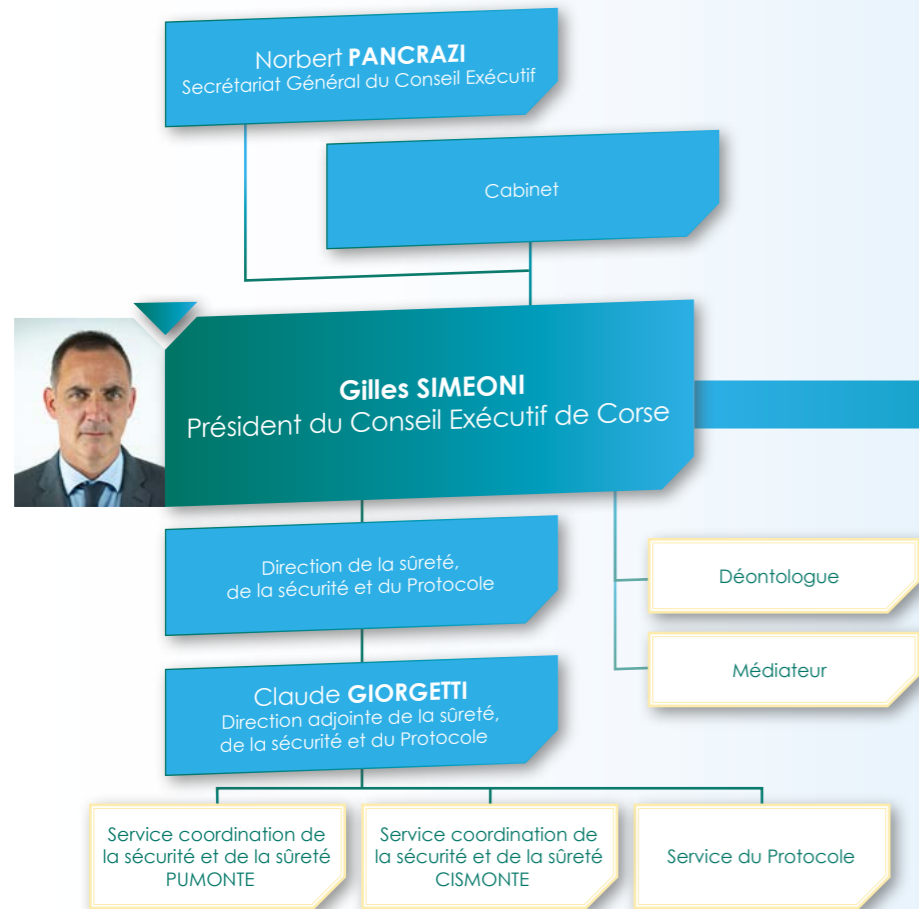




Organigramme des services de la Collectivité de Corse



**Serge TOMI**  
Secrétariat général de l'Assemblée de Corse

*Cliquez sur la vignette pour accéder au secrétariat*

**Céline AGOSTINI**  
Secrétariat Général du Conseil Économique Social Environnemental et Culturel de Corse

**Georges BALDRICHI**  
Secrétariat Général de la Chambre des Territoires

**Patricia RAFFAELLI**  
Direction de la Communication



**Jean-François CUBELLS**  
Inspection générale

*Cliquez sur la vignette pour accéder à la DGA*

**Laetitia PEKLE**  
Direction Générale Adjointe  
En charge du patrimoine de la Collectivité des moyens généraux et de la commande publique

*Cliquez sur la vignette pour accéder à la DGA*

**Catherine ISTRIA**  
Direction Générale Adjointe  
En charge des affaires sociales et sanitaires

*Cliquez sur la vignette pour accéder à la DGA*

Par intérim **Michel GAUDEAU-PACINI**  
Direction Générale Adjointe  
En charge des infrastructures de transports, de la mobilité et des bâtiments

*Cliquez sur la vignette pour accéder à la DGA*

**Michel GAUDEAU-PACINI**  
Direction Générale Adjointe  
En charge de la stratégie de l'innovation et de la transformation

*Cliquez sur la vignette pour accéder à la DGA*

**Marie-Hélène DJIVAS-ANTONI**  
Direction Générale Adjointe  
En charge des affaires financières, européennes et des relations internationales

*Cliquez sur la vignette pour accéder à la DGA*

Par intérim **Alexandra FOLACCI**  
Direction Générale Adjointe  
En charge de l'éducation, de l'enseignement, de la formation et de la langue corse

*Cliquez sur la vignette pour accéder à la DGA*

**Alexandra FOLACCI**  
Direction Générale Adjointe  
En charge de la culture, du patrimoine, du sport et de la jeunesse

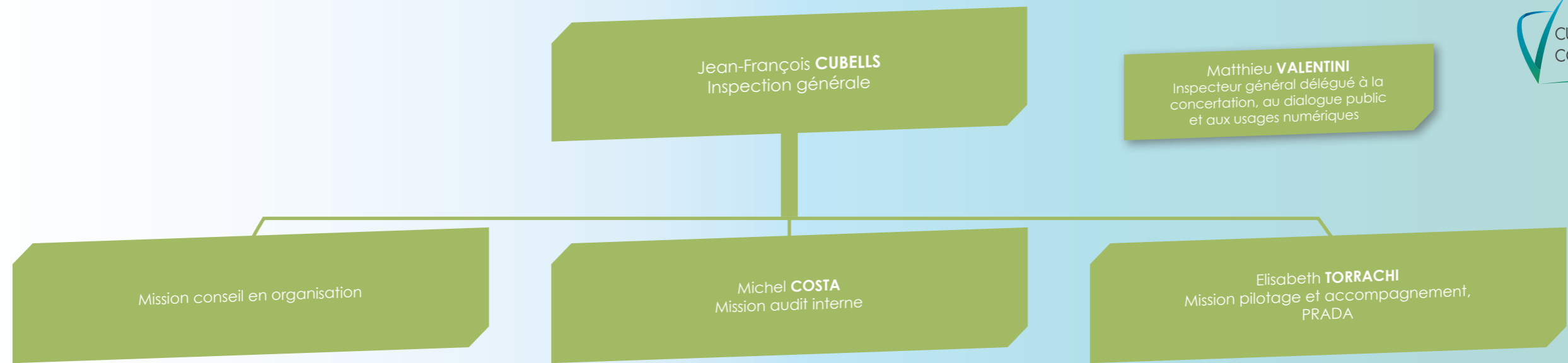
*Cliquez sur la vignette pour accéder à la DGA*

**Audrey ANTONETTI-GIACOBBI**  
Direction Générale Adjointe  
En charge de l'aménagement et du développement des territoires

*Cliquez sur la vignette pour accéder à la DGA*

Par intérim **Marie-Hélène DJIVAS-ANTONI**  
Direction Générale Adjointe  
En charge des systèmes d'information, de la communication interne et des ressources humaines

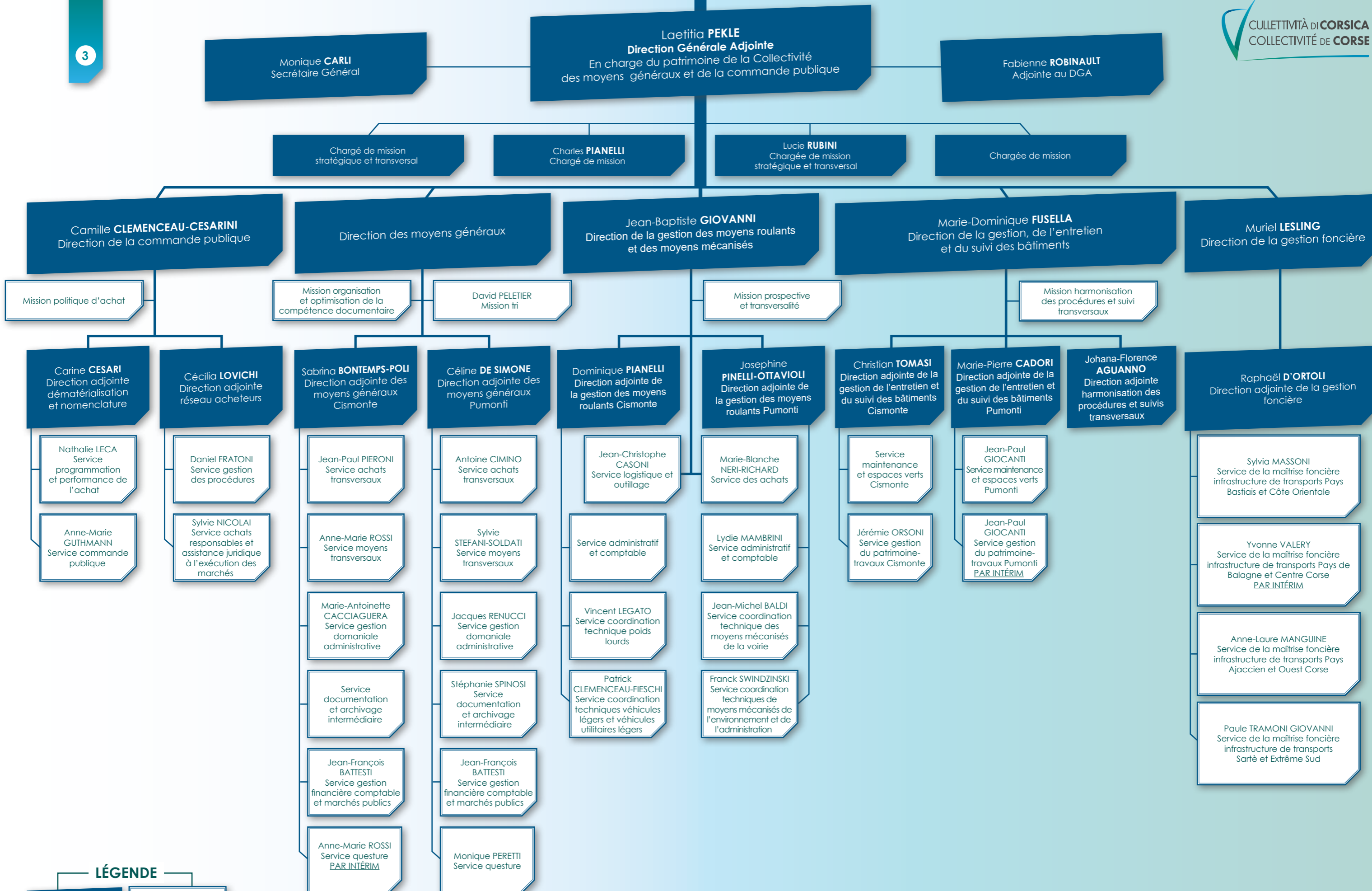
*Cliquez sur la vignette pour accéder à la DGA*



LÉGENDE

Premier niveau  
d'encadrement

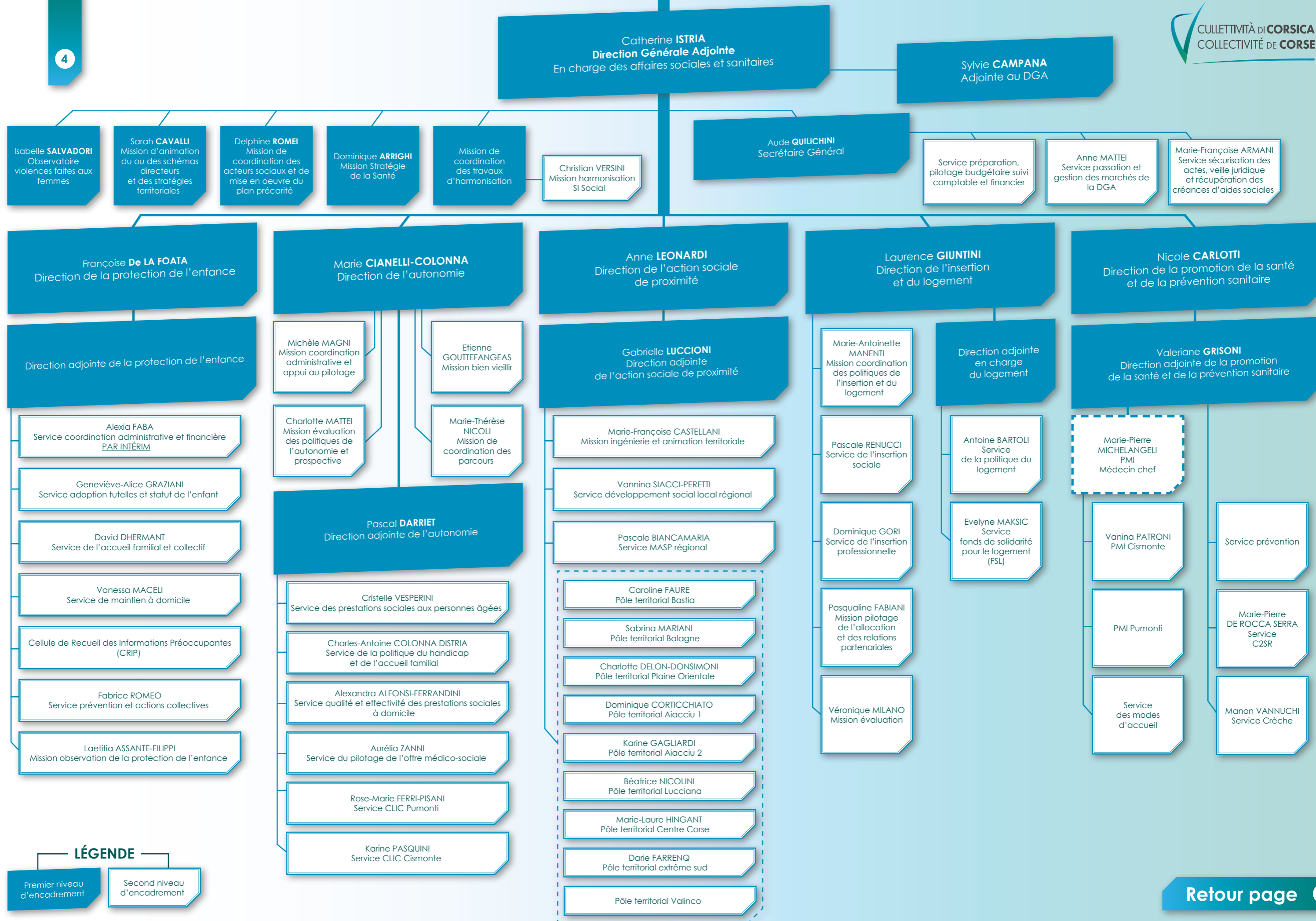
Second niveau  
d'encadrement



**LÉGENDE**

Premier niveau  
d'encadrement

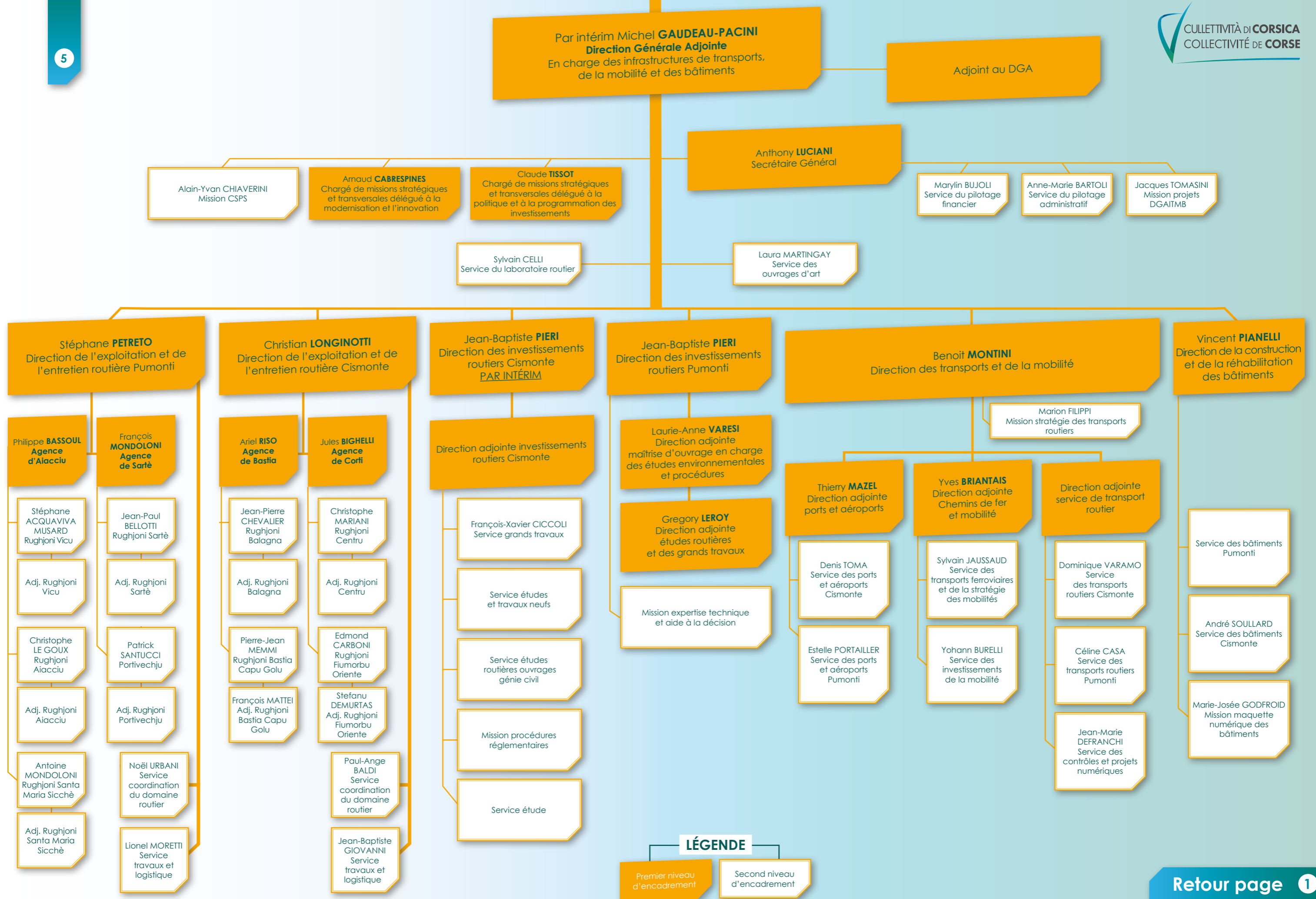
Second niveau  
d'encadrement



**LÉGENDE**

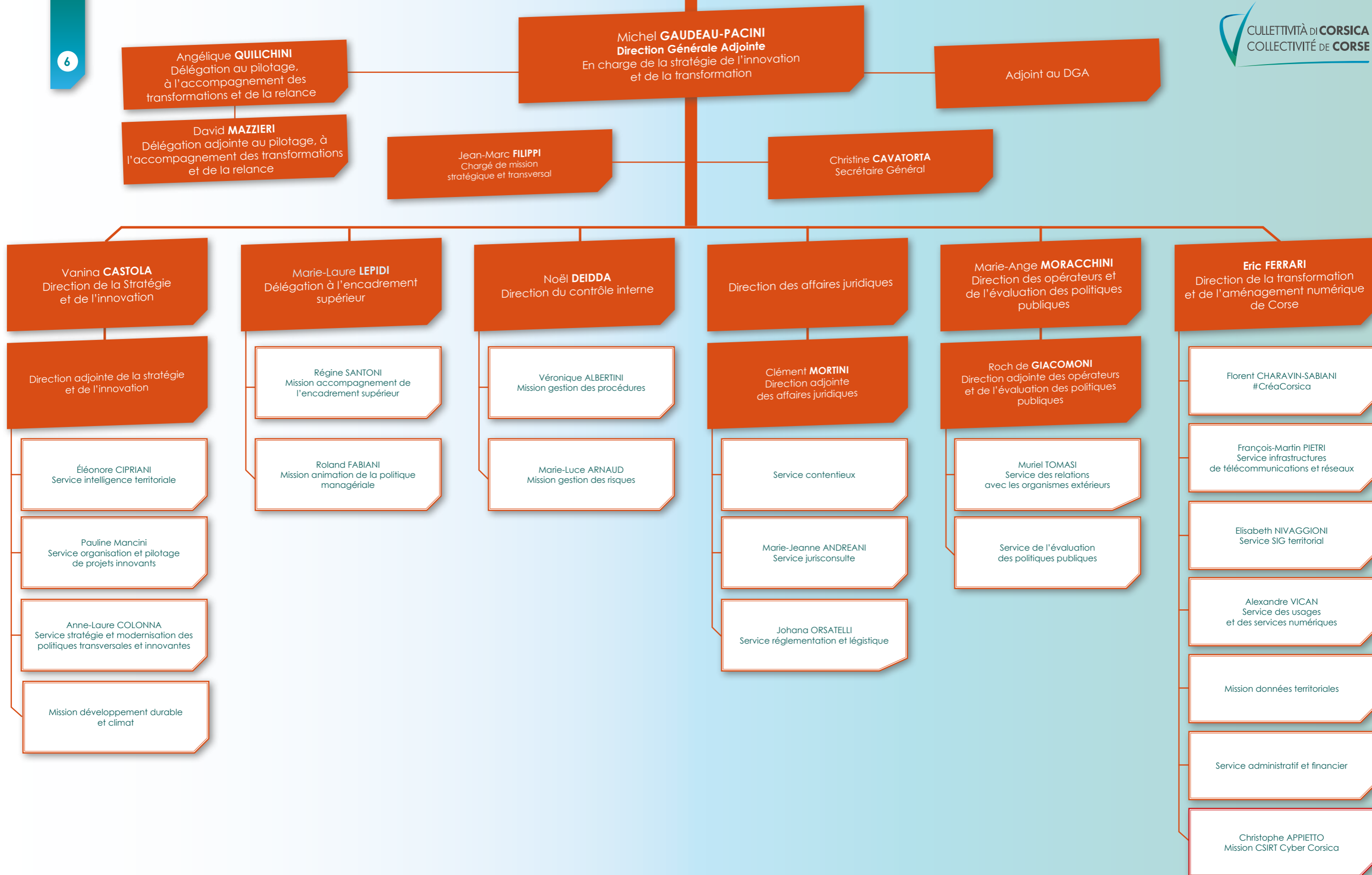
Premier niveau  
d'encadrement

Second niveau  
d'encadrement



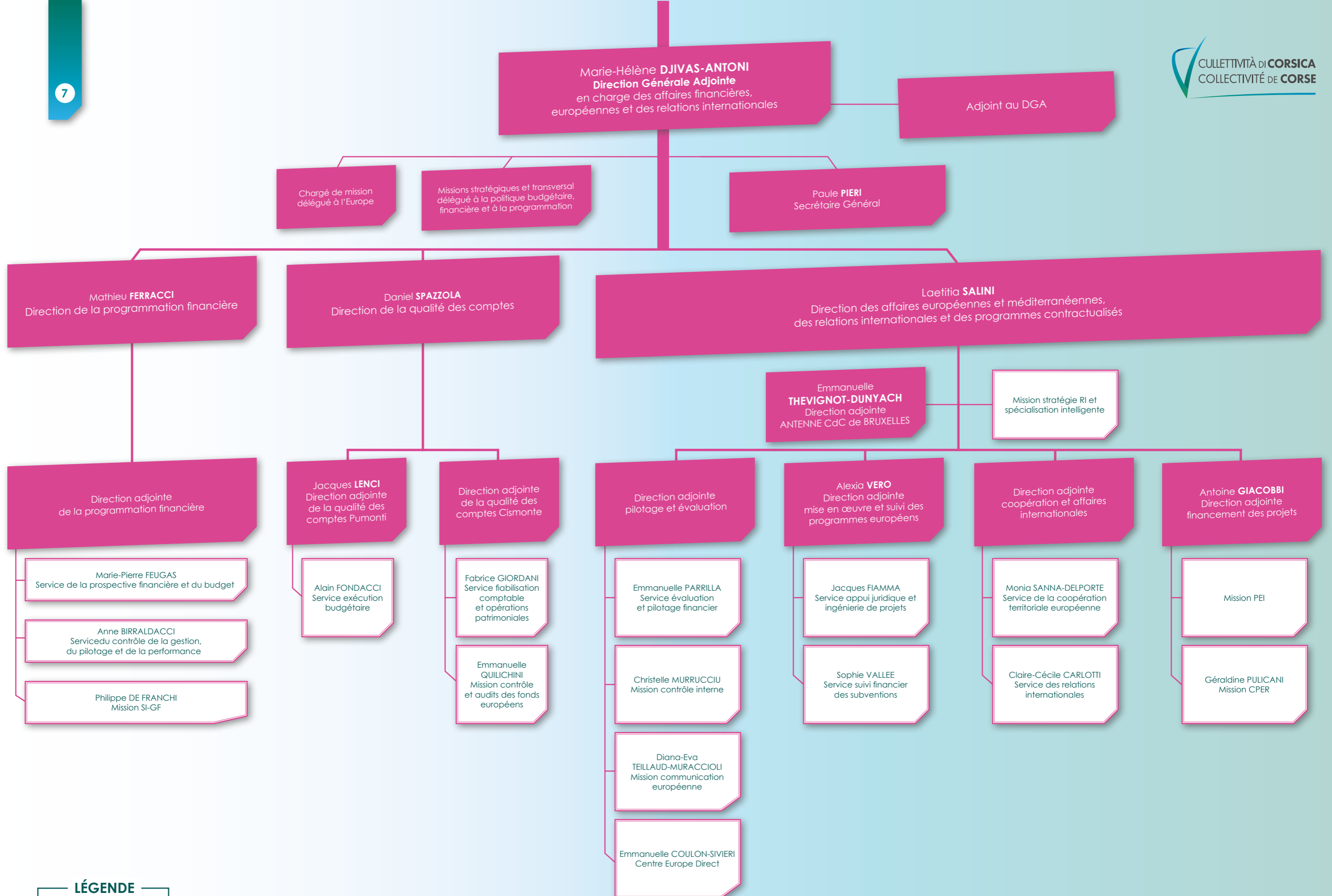
**LÉGENDE**

- Premier niveau d'encadrement
- Second niveau d'encadrement



LÉGENDE

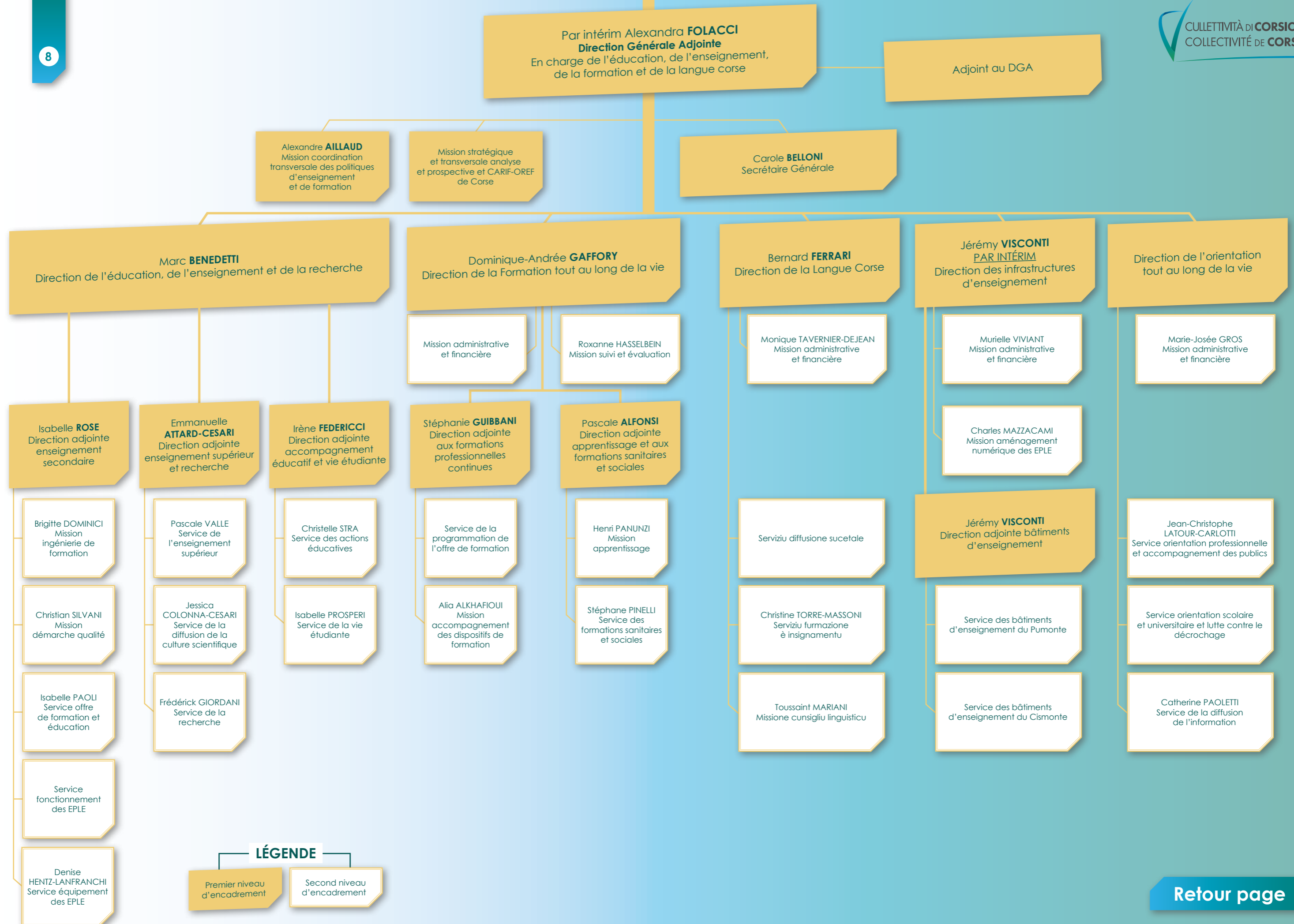


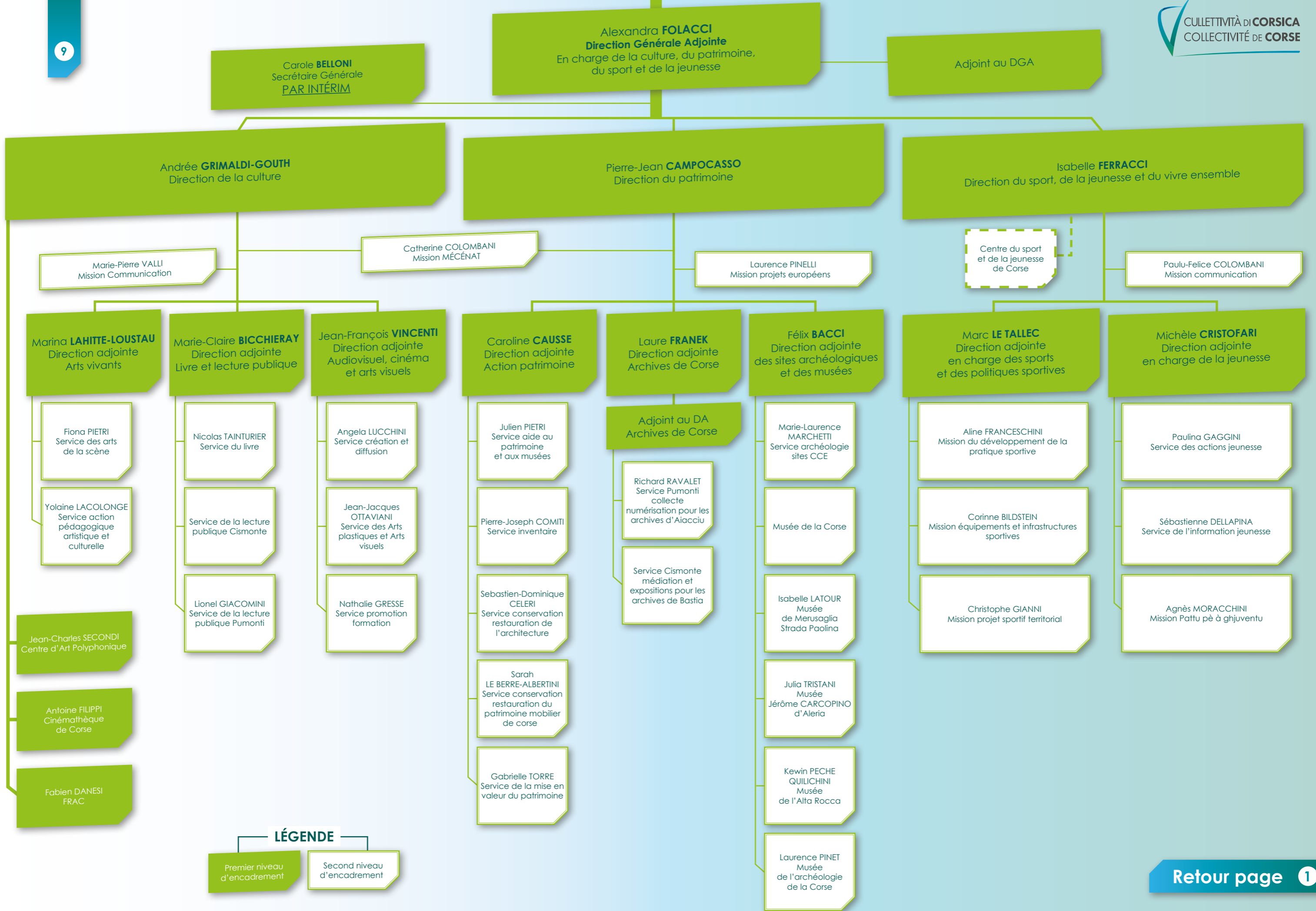


## LÉGENDE

Premier niveau  
d'encadrementSecond niveau  
d'encadrement







**LÉGENDE**



Pasquin **CRISTOFARI**  
Adjoint au DGA

Audrey **ANTONETTI-GIACOBBI**  
Direction Générale Adjointe  
En charge de l'aménagement  
et du développement des territoires

Secrétaire Général

Mission EAU

Gérald **PAOLANTONACCI**  
Mission partenariats  
extérieurs, finances et  
fiscalité des collectivités  
et EPCI

Jean-Philippe **PERI**  
Mission urbanisme et  
aménagement

Paul-Nicolas **CRISTIANI**  
Mission schéma habitat et  
logement

Michèle **BETTI**  
Service financier

Marie-Françoise  
**PANTALONI**  
Service  
administratif

Julia **CULIOLI**  
Mission secrétariat  
technique du Comité  
de Bassin

Gregory **CRISTOFARI**  
Mission gestion durable  
des services

Alexandra **MATTEI**  
Mission système d'infor-  
mation et de gestion des  
eaux de Corse SIGEC

Mission animation  
PBACC

Jean-Philippe **ROSSI**  
Direction de l'attractivité, des dynamiques territoriales,  
de la politique de l'habitat et du logement

Marie-Ange **LANFRANCHI**  
Direction des Solidarités Territoriales

Georges **VALENTINI**  
Direction Milieux aquatiques et sécurité sanitaire

Bruno **GUIDINI**  
Direction de la  
Forêt et de la  
prévention  
des incendies

Isabelle  
**VESCOVALI**  
Direction des  
Milieux Naturels

Joëlle **MURACCIOLI**  
Direction des Espaces  
et Sites de Pleine Nature

Mission  
contrôle et évaluation

Mission structuration, coordination  
et diffusion de l'offre territorialisée

Antonie **MICALETTI**  
Direction adjointe  
de l'attractivité  
des territoires

Anne **FERRANDI**  
Direction adjointe  
politiques urbaines

Amiel **LUCCHINI**  
Direction adjointe  
du développement  
intérieur et de la  
montagne

Rose-Marie  
**PREDALI**  
Direction adjointe  
vie locale et  
services aux  
territoires

Direction adjointe  
assistance et  
conseil aux  
territoires

Charles **CHIPPONI**  
Direction adjointe  
milieux aquatiques

Angélique  
**BOIDRON**  
Direction adjointe  
Sécurité sanitaire

Jean-Marc  
**CHAPUIS-GRISONI**  
Direction adjointe  
« Directeur du  
Laboratoire »  
Pumonti  
PAR INTÉRIM

Valérie  
**ACQUAVIVA**  
Direction adjointe  
« Directeur du  
Laboratoire »  
Cismonte  
PAR INTÉRIM

Marie-Laure  
**LE MÉE**  
Direction  
adjointe  
aux actions  
forestières

Jean-Michel  
**DI ROSA**  
Direction adjointe  
des milieux naturels

Stéphanie  
**JACQUEMIN-VALENTINI**  
Direction adjointe stra-  
tégie et développe-  
ment des Espaces et  
Sites de Pleine Nature

Thierry **PAVY**  
Direction  
adjointe dispositif  
opérationnel

Laurina **ROCCA**  
Mission financements et projets

Jean-Noël  
**PANUNZI**  
Service de  
l'attractivité des  
territoires SAT

Vanina **PIELLUCCI**  
Service  
développement  
urbain

Joseph **BERENI**  
Service  
prospective et  
accompagnement  
des projets

Stéphanie  
**SARROLA**  
Service relations  
aux associations

Service action  
territoriale

Simon **GIRAUD**  
Service assistance  
technique  
Pumonte

Jean-Baptiste  
**SANTONI**  
Service lutte  
anti-vectorielle  
et lutte contre les  
bio-agresseurs  
Pumonte

Jenifer **BONUCCHI**  
Mission qualité

Marie-Antoinette  
**CORTEGGIANI**  
Mission qualité

Raphaël  
**CAVIGLIOLI**  
Service des aides  
à l'eau et à  
l'assainissement  
SEAE

Davia **MURATI**  
Mission  
stratégie de  
développement  
urbain

Marie-France  
**CERVI**  
Service de  
contractualisation  
européenne

Marie-Jeanne  
**PANTALACCI**  
Service vie locale

Anne-Marie  
**ALCOVER**  
Service ingénierie  
territoriale

François  
**PASQUALI**  
Service assistance  
technique  
Cismonte

Jean-Marc  
**MORACCHINI**  
Service lutte  
anti-vectorielle  
et lutte contre les  
bio-agresseurs  
Cismonte

Jenifer **BONUCCHI**  
Mission qualité

Marie-Antoinette  
**CORTEGGIANI**  
Mission qualité

Christian  
**ZUCCARELLI**  
Service de  
l'habitat et du  
logement SHLO

Service  
« l'Europe et les  
Villes »

Mathilde  
**FANUCCHI**  
Service animation  
des réseaux d'ac-  
teurs des territoires  
du massif

Service développement  
et gestion de  
l'offre de proximité  
Pumonte

Anne-Marie  
**ALCOVER**  
Service ingénierie  
territoriale

Philippe  
**SERPAGGI**  
Service travaux  
de gestion et  
d'aménagements  
Pumonti

Philippe **MATTEI**  
Service des  
interventions  
opérationnelles

Magalie  
**COLONNA**  
Mission  
formation

Sabrina **PERINETTI**  
Mission  
formation

Service de  
l'habitat et du  
logement SHLO

Mission Europe-  
programmation  
thématique  
urbaine

Ghislaine  
**GIUDICELLI**  
Service  
coordination  
financière

Service développement  
et gestion de  
l'offre de proximité  
Cismonte

Anne-Marie  
**ALCOVER**  
Service ingénierie  
territoriale

Service travaux  
de gestion et  
d'aménagements  
Cismonte

Philippe **MATTEI**  
Service des  
interventions  
opérationnelles

Mission  
météologie

Nicolas **BONTEMPI**  
Mission  
météologie

Service de  
l'habitat et du  
logement SHLO

Mission Europe-  
programmation  
thématique  
urbaine

Michaelle **LECA**  
Mission  
coordination  
administrative et  
juridique

Service développement  
et gestion de  
l'offre de proximité  
Cismonte

Anne-Marie  
**ALCOVER**  
Service ingénierie  
territoriale

Service travaux  
de gestion et  
d'aménagements  
Cismonte

Philippe **MATTEI**  
Service des  
interventions  
opérationnelles

Olivier **MUFRAGGI**  
Service physico-  
chimie

Agnès **FONDACCI**  
Service hygiène  
alimentaire  
PAR INTÉRIM

Service de  
l'habitat et du  
logement SHLO

Mission Europe-  
programmation  
thématique  
urbaine

Michaelle **LECA**  
Mission  
coordination  
administrative et  
juridique

Service développement  
et gestion de  
l'offre de proximité  
Cismonte

Anne-Marie  
**ALCOVER**  
Service ingénierie  
territoriale

Service travaux  
de gestion et  
d'aménagements  
Cismonte

Philippe **MATTEI**  
Service des  
interventions  
opérationnelles

Mission  
météologie

Nicolas **BONTEMPI**  
Mission  
météologie

Service de  
l'habitat et du  
logement SHLO

Mission Europe-  
programmation  
thématique  
urbaine

Michaelle **LECA**  
Mission  
coordination  
administrative et  
juridique

Service développement  
et gestion de  
l'offre de proximité  
Cismonte

Anne-Marie  
**ALCOVER**  
Service ingénierie  
territoriale

Service travaux  
de gestion et  
d'aménagements  
Cismonte

Philippe **MATTEI**  
Service des  
interventions  
opérationnelles

Mission  
météologie

Nicolas **BONTEMPI**  
Mission  
météologie

Gilles  
**ANDREANI**  
Service  
Pépinière

Philippe **ROSIER**  
Mission  
multimédia base  
de données

Service structuration et  
organisation des  
ESPN Pumonte

Antoine **BELLOTTI**  
Service ingénierie  
et contrôle  
Pumonti

Didier  
**COLONNA**  
Service  
Sylviculture

Amélie **CHIARI**  
Service ingénierie  
environnementale  
et projets

Serena **TALAMONI**  
Service  
structuration et  
organisation des  
ESPN Cismonte

Jean-Dominique **PAOLI**  
Adj. au chef de service  
Pumonte sud

Antoine-Marie  
**CHIAPPINI**  
Service forêt

Sabrina **ETOURNEAU**  
Service de la  
réserve naturelle de  
l'étang de Biguglia

Maria-Aghjula **LECA**  
Service  
développement  
des ESPN Pumonti

Mathieu **CANALE**  
Adj. au chef de service  
Pumonti nord

Marc-Aurèle  
**LANFRANCHI**  
Service opérationnel  
FORSAP PUMONTI

Service des  
espaces littoraux  
et terrestres

Maria-Aghjula **LECA**  
Service  
développement  
des ESPN Pumonti

Patrice **CERRUTI**  
Service ingénierie  
et contrôle  
Cismonte

Jean-François  
**GUERRINI**  
Service opéra-  
tionnel FOR-  
SAP  
CISMONTE

Gregory **ROMANI**  
Adjoint Pumonte

Mission  
développement  
des ESPN Cismonte

Guillaume **ADESSO**  
Adjoint au chef  
de service

Patrice **BRIOT**  
Service  
DFCI FOR-  
SAP

Paul-Vincent  
**FERRANDI**  
Adjoint Cismonte

Service de la  
réserve naturelle de  
l'étang de Biguglia

Joseph **UCCIANI**  
Service protection  
et aménagement  
ESPN Pumonti

Établissement  
thermal de PETRAPOLA

Denise **LUCCHESI**  
Service valorisation  
et éducation au  
développement  
durable

Mission  
développement  
des ESPN Cismonte

Olivier **SABIANI**  
Service protection  
et aménagement  
ESPN Cismonte

Service administration  
finances budgets  
annexes

Mission  
animation de territoire

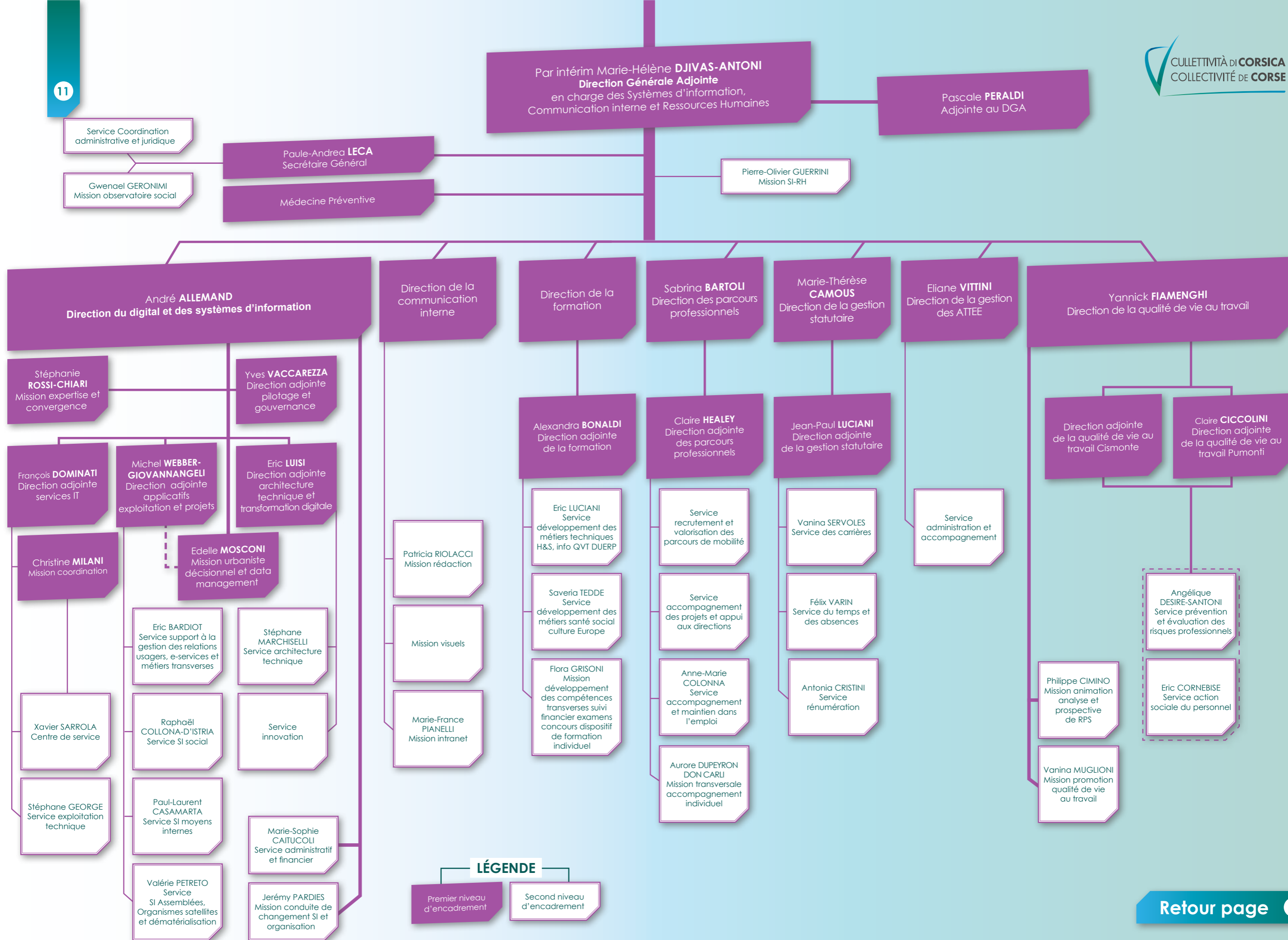
Service de la  
réserve naturelle de  
l'étang de Biguglia

Eric **PAOLETTI**  
Mission de  
coordination des  
activités et moyens  
opérationnels ESPN

LÉGENDE

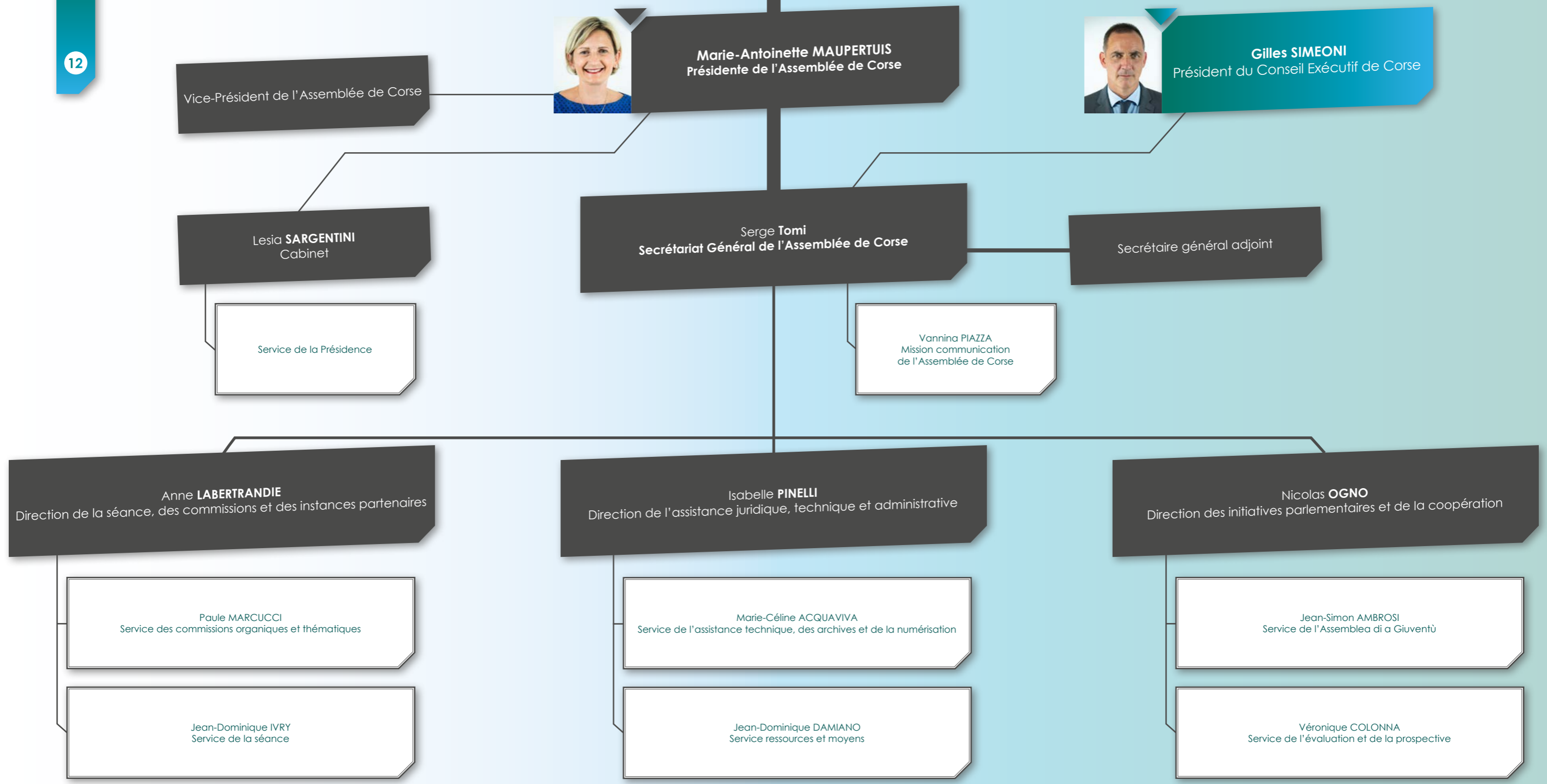
Premier niveau  
d'encadrement

Second niveau  
d'encadrement



**LÉGENDE**

- Premier niveau d'encadrement
- Second niveau d'encadrement



**LÉGENDE**

Premier niveau d'encadrement

Second niveau d'encadrement